



Mazelen en rubella surveillance overzicht, 1 mei – 9 okt 2013 (week 41)

Bron gegevens: Osiris/CIb-LCI/CIb-IDS.

Auteurs: Esther Swart, Susan Hahné (CIb-EPI).

Met dank aan Tessa van 't Klooster, Henriette Giesbers, Maarten Mulder, VZP, Irmgard Zonnenberg, RCP, en Anouk Urbanus, LCI

Conclusies

Mazelen

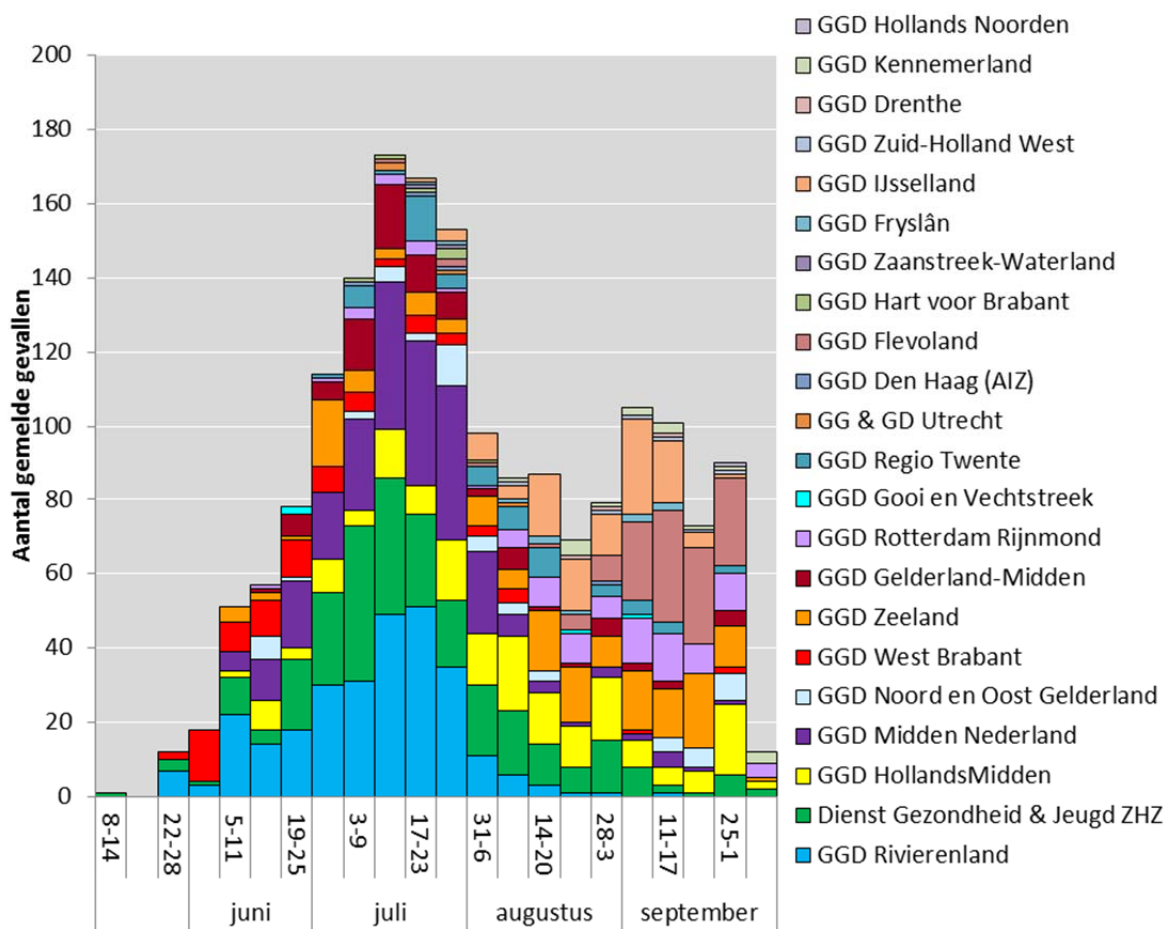
- Sinds 1 mei 2013 zijn 1798 patiënten met mazelen, opgelopen in Nederland, gemeld. Signalen uit diverse GGD regio's geven aan dat dit een grote onderschatting is van het werkelijk aantal ziektegevallen.
- Ten opzichte van het vorige overzicht (2 okt 2013) zijn 119 nieuwe mazelen patiënten, waaronder 4 ziekenhuisopnames, gemeld.
- De incidentie van meldingen lijkt zich, na een afname in de zomervakantie nu te stabiliseren.
- Er zijn 3 nieuwe middelbare scholen met mazelen verspreiding. Er is één nieuwe GGD regio waar voor het eerst een mazelenpatiënt gemeld is (GGD Hollands Noorden).
- De nieuw gemelde patiënten zijn vooral gemeld in de provincies Flevoland (met een groot cluster in Urk), Zeeland en Zuid-Holland. Het cluster in Urk begon begin september, voornamelijk onder ongevaccineerde basisschoolleerlingen.
- De meeste mazelen patiënten zijn ongevaccineerd (95%) en in de leeftijdsklasse 4-12 jaar (59%).
- Er zijn 14 gezondheidsmedewerkers met mazelen die de infectie waarschijnlijk tijdens hun werkzaamheden hebben opgelopen. Hiervan zijn 10 ongevaccineerd, 2 personen die met 2 doses gevaccineerd zijn en 2 personen die met 1 dosis gevaccineerd zijn.
- Het aantal gegeven BMR-0 vaccinaties (extra vaccinatie voor kinderen van 6-12 maanden) is in september 2013 ruim 2 maal hoger dan in dezelfde periode in 2012.

Rubella

- Het totale aantal rubella gevallen in de uitbraak afgelopen juni/juli is 54. De meest recente melding dateert van 23 juli 2013.

Figuur 1: Mazelenpatiënten naar week van eerste ziektedag exantheem en GGD (n=1764*), 1-5-2013 tot 9-10-2013. * Importcasussen (n=26) zijn hier uitgesloten. In het

overzicht zijn daarnaast 34 patiënten niet opgenomen vanwege het ontbreken van de 1^e ziektedag. Let op: er zit een vertraging in de meldingen, waardoor de aantallen in met name de laatste 2 weken een onderschatting zijn van het werkelijke aantal patiënten.



Meldcriteria mazelen

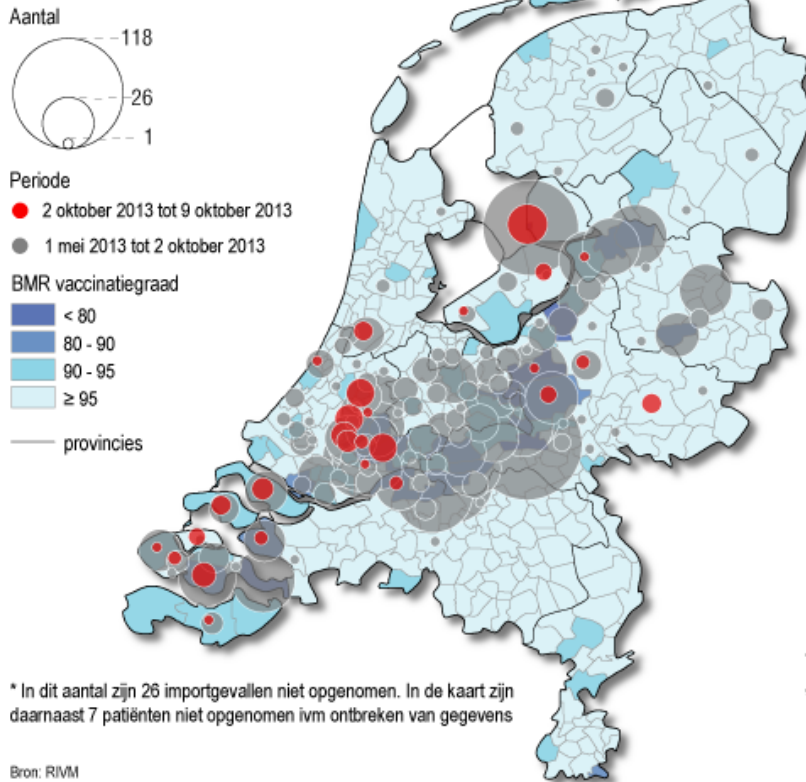
Een persoon met criteria 1 en 2a of 2b (klinische symptomen met laboratorium bevestiging of epidemiologische link) voldoet aan de meldcriteria voor mazelen:

1. Klinische symptomen: koorts **en** een verheven maculopapuleuze uitslag **en** tenminste 1 van de volgende 3 symptomen: hoesten, neusverkouden, conjunctivitis
- 2a. Laboratorium criteria: IgM-antistoffen in serum of liquor **of** een viervoudige titerstijging of een seroconversie in sera afgenomen in de acute en in de herstelfase **of** detectie van het nucleïnezuur van het mazelenvirus in een klinisch monster **of** isolatie van het mazelenvirus uit een klinisch monster
- 2b. Epidemiologische link: contact (minder dan drie weken geleden) met een persoon bij wie de infectie is vastgesteld

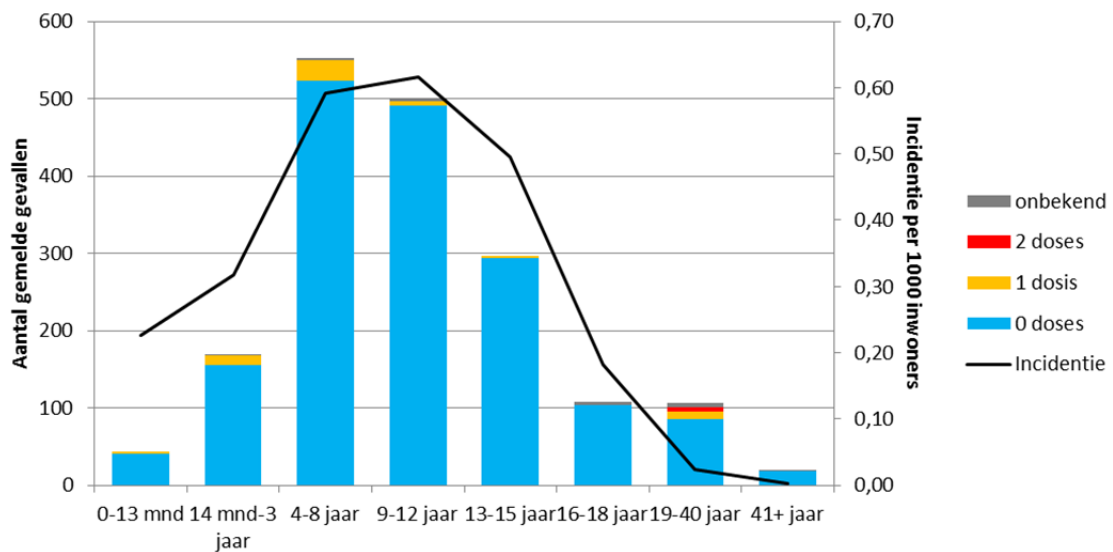
Figuur 2

Mazelen 1 mei 2013 tot 9 oktober 2013

per gemeente, N = 1.798*



Figuur 3: Mazelenmeldingen naar vaccinatiestatus en leeftijdsgroep (n=1798)



3 personen in respectievelijk de volgende leeftijdscategorieën: 9-12 jaar, 16-18 jaar en 19-40 jaar zijn gevaccineerd kort (1 dag tot 1 week) voor de 1^e ziektedag

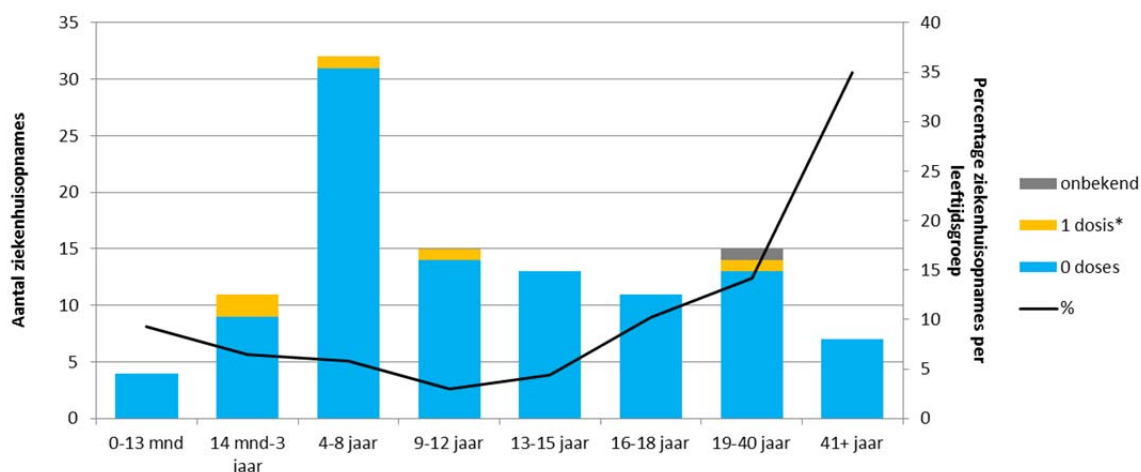
Gezondheidsmedewerkers

Er zijn 14 gezondheidsmedewerkers met mazelen die de infectie waarschijnlijk tijdens hun werkzaamheden hebben opgelopen. Hiervan zijn 10 personen ongevaccineerd, 2 personen die met 2 doses gevaccineerd zijn en 2 personen die met 1 dosis gevaccineerd zijn.

Ziekte last mazelen

- Geen sterfgevallen
- Er zijn 4 nieuwe ziekenhuisopnames gemeld sinds het vorige overzicht. Het totale aantal opnames sinds 1 mei is 108. Eén van deze patiënten is nog opgenomen. Van de ontslagen patiënten lag 61% 3 dagen of korter in het ziekenhuis.

Figuur 4: Ziekenhuisopnames naar vaccinatiestatus en leeftijdsgroep (n=108)



* Persoon in de leeftijdsgroep 9-12 gevaccineerd één dag voor 1e ziekte dag

Tabel 1: Complicaties

	Totaal aantal complicaties	Complicaties in opgenomen patiënten
Encefalitis	1	1
Pneumonie	102	54
Otitis media	79	4
Overig	31	18
Onbekend		31
Totaal	213	108

Tabel 2: Mazelen patiënten 0-13 maanden

	Aantal
Vaccinatiestatus	
Ongevaccineerd	41
1 dosis*	2
Risicogroep	
Bevindelijk gereformeerden	28
Kritische houding t.o.v. vaccineren	1
Nee	8
Onbekend	6
BMR vaccinatiegraad**	
<90%	24
>90%	19
Totaal	43

* 1 Persoon blootstelling aan mazelen voor vaccinatie

** Totaal aantal kinderen in de <90% regio is 8973 en totaal aantal in de >90% regio is 181620

Figuur 5: Aantal gegeven BMR-0 vaccinaties

