



## **Mazelen en rubella surveillance overzicht, 1 mei – 30 okt 2013 (week 44)**

Bron gegevens: Osiris/Clb-LCI/Clb-IDS.

Auteurs: Esther Swart, Susan Hahné (Clb-EPI).

Met dank aan Tessa van 't Klooster, Henriette Giesbers, Maarten Mulder, VZP, Irmgard Zonnenberg, RCP, en Anouk Urbanus, LCI

### **Conclusies**

#### *Mazelen*

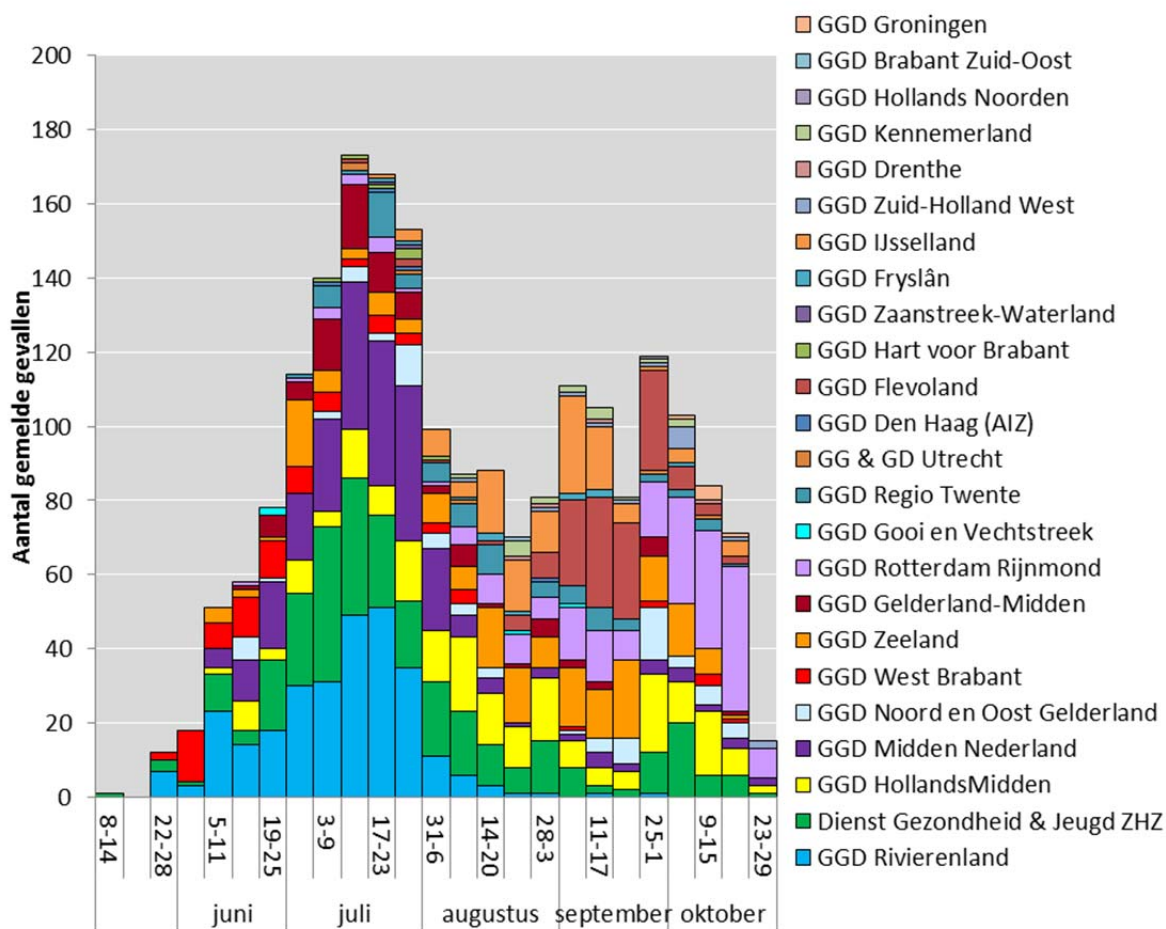
- Sinds 1 mei 2013 zijn 2118 patiënten met mazelen, opgelopen in Nederland, gemeld. Signalen uit diverse GGD regio's geven aan dat dit een grote onderschatting is van het werkelijk aantal ziektegevallen.
- Ten opzichte van het vorige overzicht (23 okt 2013) zijn 102 nieuwe mazelen patiënten, waaronder 11 ziekenhuisopnames, gemeld. Er is één patiënt overleden aan complicaties van mazelen.
- De incidentie van meldingen is na een afname in de zomervakantie weer toegenomen en blijft nu al enige weken op een stabiel niveau.
- Er is één nieuwe middelbare school met mazelen verspreiding. Er zijn geen nieuwe GGD regio's waar voor het eerst een of meerdere mazelenpatiënten gemeld zijn.
- De nieuw gemelde patiënten zijn vooral gemeld in de provincie Zuid-Holland.
- De meeste mazelen patiënten zijn ongevaccineerd (95%) en in de leeftijdsklasse 4-12 jaar (59%).
- Er zijn 14 gezondheidsmedewerkers met mazelen die de infectie waarschijnlijk tijdens hun werkzaamheden hebben opgelopen. Hiervan zijn 10 ongevaccineerd, 2 personen die met 2 doses gevaccineerd zijn en 2 personen die met 1 dosis gevaccineerd zijn.
- Het aantal gegeven BMR-0 vaccinaties (extra vaccinatie voor kinderen van 6-12 maanden) is in september 2013 4 maal hoger dan in dezelfde periode in 2012.

#### *Rubella*

- Het totale aantal rubella gevallen in de uitbraak afgelopen juni/juli is 54. De meest recente melding dateert van 23 juli 2013.

### Figuur 1: Mazelenpatiënten naar week van eerste ziektedag exantheem en GGD

(n=2080\*), 1-5-2013 tot 30-10-2013. \* Importcasussen (n=27) zijn hier uitgesloten. In het overzicht zijn daarnaast 38 patiënten niet opgenomen vanwege het ontbreken van de 1<sup>e</sup> ziektedag. Let op: er zit een vertraging in de meldingen, waardoor de aantallen in met name de laatste 2 weken een onderschatting zijn van het werkelijke aantal patiënten.



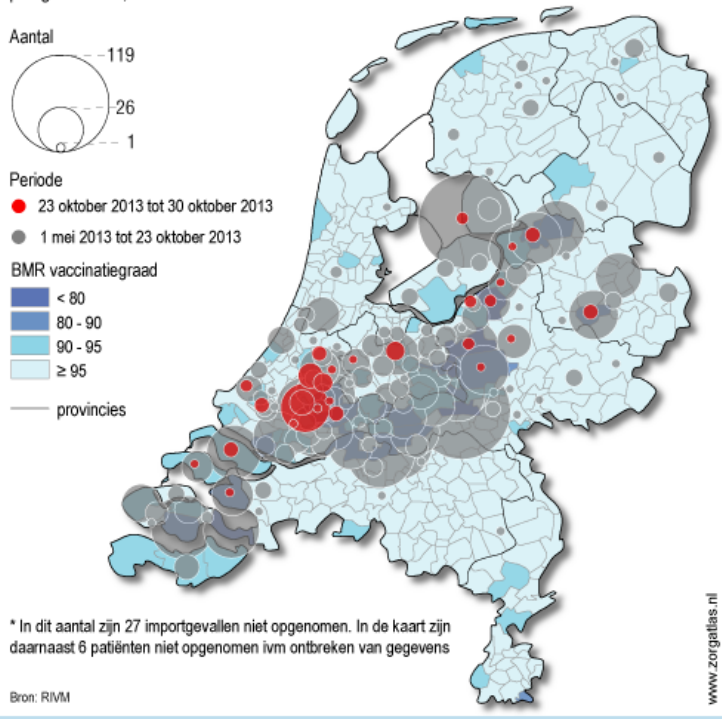
### Meldcriteria mazelen

Een persoon met criteria 1 en 2a of 2b (klinische symptomen met laboratorium bevestiging of epidemiologische link) voldoet aan de meldcriteria voor mazelen:

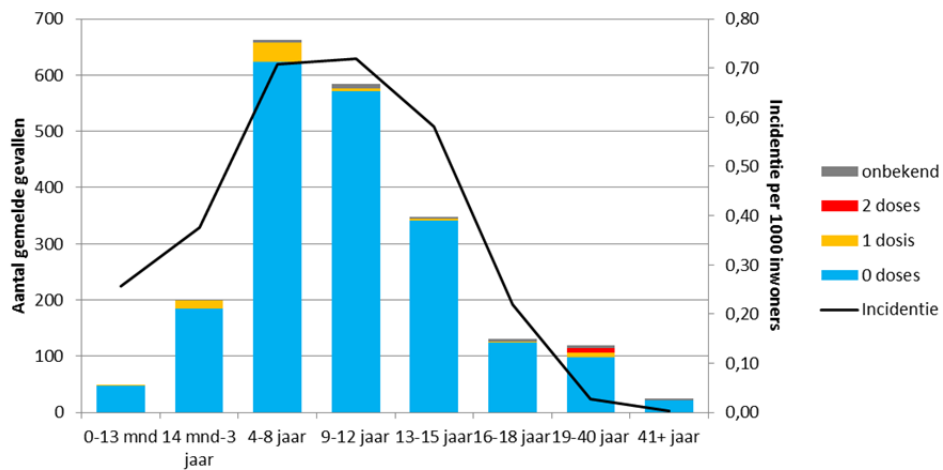
1. Klinische symptomen: koorts **en** een verheven maculopapuleuze uitslag **en** tenminste 1 van de volgende 3 symptomen: hoesten, neusverkouden, conjunctivitis
- 2a. Laboratorium criteria: IgM-antistoffen in serum of liquor **of** een viervoudige titerstijging of een seroconversie in sera afgenomen in de acute en in de herstelfase **of** detectie van het nucleïnezuur van het mazelenvirus in een klinisch monster **of** isolatie van het mazelenvirus uit een klinisch monster
- 2b. Epidemiologische link: contact (minder dan drie weken geleden) met een persoon bij wie de infectie is vastgesteld

**Figuur 2**

**Mazelen 1 mei 2013 tot 30 oktober 2013**  
per gemeente, N = 2.118\*



**Figuur 3: Mazelenmeldingen naar vaccinatiestatus en leeftijdsgroep (n=2118)**



3 personen in respectievelijk de volgende leeftijdscategorieën: 9-12 jaar, 16-18 jaar en 19-40 jaar zijn gevaccineerd kort (1 dag tot 1 week) voor de 1<sup>e</sup> ziektedag

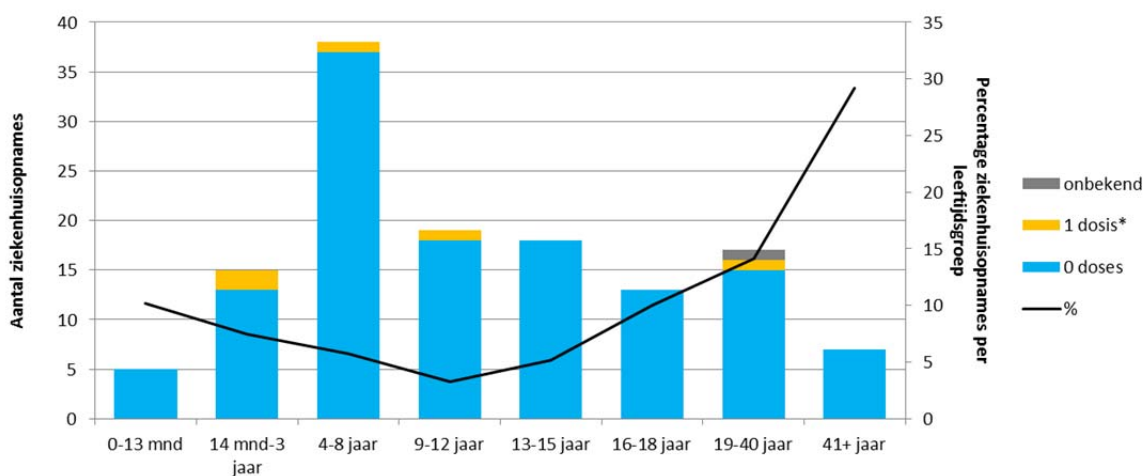
### Gezondheidsmedewerkers

Er zijn 14 gezondheidsmedewerkers met mazelen die de infectie waarschijnlijk tijdens hun werkzaamheden hebben opgelopen. Hiervan zijn 10 personen ongevaccineerd, 2 personen die met 2 doses gevaccineerd waren en 2 personen die met 1 dosis gevaccineerd waren.

### Ziekte last mazelen

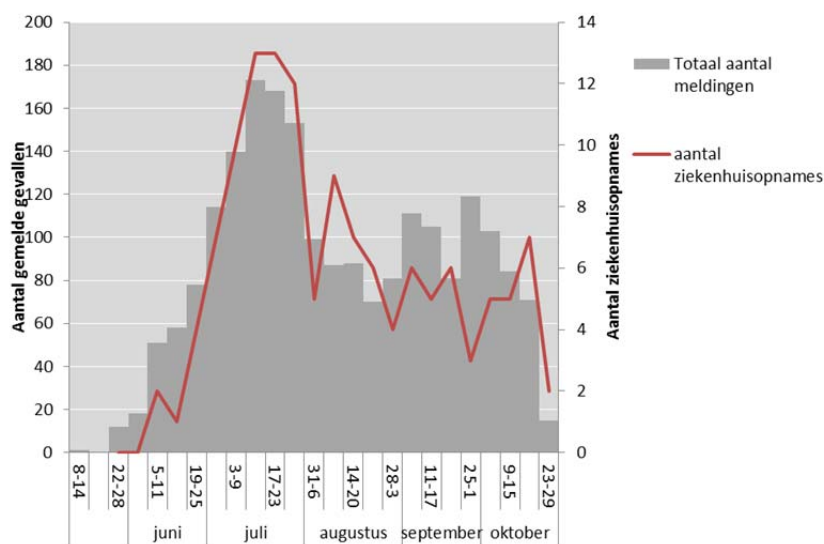
- Er is sinds het vorige overzicht 1 sterfgeval door mazelen gemeld. Het betreft een 17 jarig ongevaccineerd meisje. Complicaties van mazelen (pneumonie en encefalitis) waren de doodsoorzaak.
- Er zijn 11 nieuwe ziekenhuisopnames gemeld sinds het vorige overzicht. Het totale aantal opnames sinds 1 mei is 132. Eén van deze patiënten is nog opgenomen. Van de ontslagen patiënten lag 62% 3 dagen of korter in het ziekenhuis.

**Figuur 4: Ziekenhuisopnames naar vaccinatiestatus en leeftijdsgroep (n=132)**



\* Persoon in de leeftijdsgroep 9-12 gevaccineerd één dag voor 1e ziekte dag

**Figuur 5: Wekelijks aantal ziekenhuisopnames ten opzichte van het totaal aantal mazelenmeldingen**



**Tabel 1: Complicaties**

	Totaal aantal complicaties	Complicaties in opgenomen patiënten
Encefalitis	2	2
Pneumonie	121	66
Otitis media	88	5
Overig	40	24
Onbekend		35
<b>Totaal</b>	<b>251</b>	<b>132</b>

**Tabel 2: Mazelen patiënten 0-13 maanden**

	Aantal
Vaccinatiestatus	
Ongevaccineerd	47
1 dosis*	2
Risicogroep	
Bevindelijk gereformeerden	32
Kritische houding t.o.v. vaccineren	1
Nee	9
Onbekend	7
BMR vaccinatiegraad**	
<90%	27
>90%	22
<b>Totaal</b>	<b>49</b>

\* 1 Persoon blootstelling aan mazelen voor vaccinatie

\*\* Totaal aantal kinderen in de <90% regio is 8973 en totaal aantal in de >90% regio is 181620

**Figuur 6: Aantal gegeven BMR-0 vaccinaties**

