



## Mazelen en rubella surveillance overzicht, 1 mei – 2 okt 2013 (week 40)

Bron gegevens: Osiris/Cib-LCI/Cib-IDS.

Auteurs: Tessa van 't Klooster, Susan Hahné (Cib-EPI).

Met dank aan Esther Swart, Henriette Giesbers, Maarten Mulder, VZP, Irmgard Zonnenberg, RCP, en Anouk Urbanus, LCI

### Conclusies

#### *Mazelen*

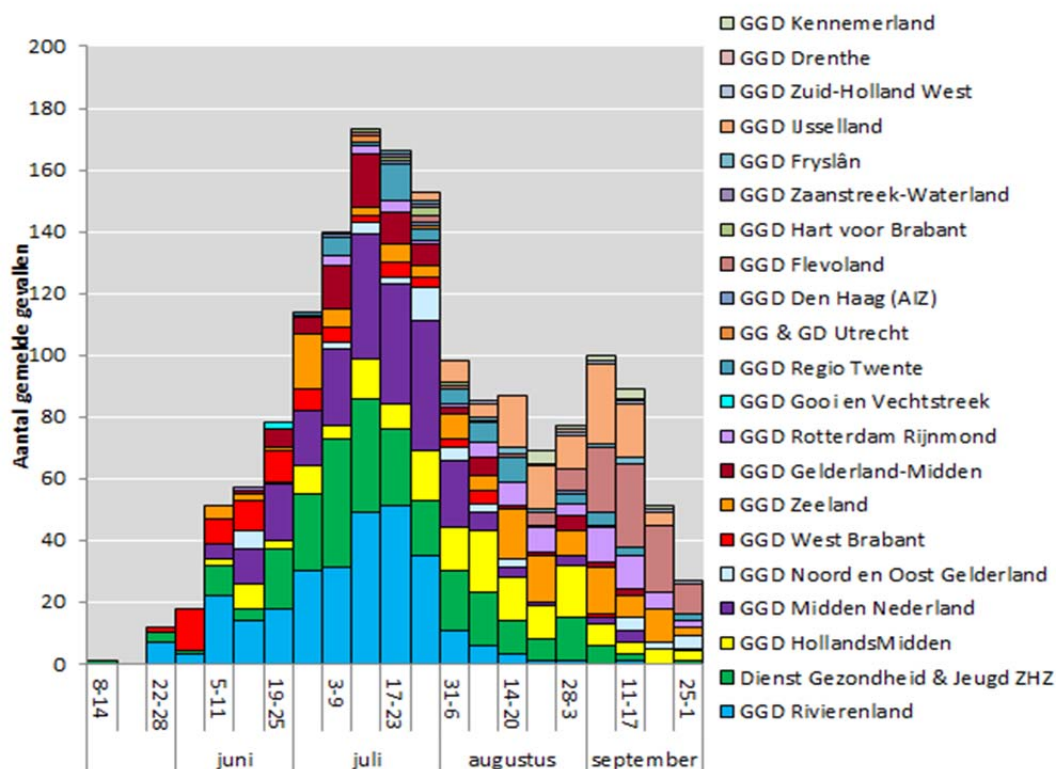
- Sinds 1 mei 2013 zijn 1679 patiënten met mazelen, opgelopen in Nederland, gemeld. Signalen uit diverse GGD regio's geven aan dat dit een grote onderschatting is van het werkelijk aantal ziektegevallen.
- Ten opzichte van het vorige overzicht (25 sep 2013) zijn 139 nieuwe mazelen patiënten, waaronder 2 ziekenhuisopnames, gemeld. Het aantal nieuwe meldingen is hoger dan vorige week (week 39: 82 nieuwe meldingen).
- De incidentie van meldingen is na een afname in de zomervakantie nu weer toegenomen.
- Er zijn 2 nieuwe middelbare scholen met mazelen verspreiding. Er zijn geen GGD regio's waar voor het eerst een mazelenpatiënt gemeld is.
- De nieuw gemelde patiënten zijn vooral gemeld in de provincies Flevoland (met een groot cluster in Urk), Overijssel, Zeeland en Zuid-Holland. Het cluster in Urk begon begin september, voornamelijk onder ongevaccineerde basisschoolleerlingen.
- De meeste mazelen patiënten zijn ongevaccineerd (95%) en in de leeftijdsklasse 4-12 jaar (59%).
- Er zijn 13 gezondheidsmedewerkers met mazelen die de infectie waarschijnlijk tijdens hun werkzaamheden hebben opgelopen. Hiervan zijn 9 ongevaccineerd, 2 personen die met 2 doses gevaccineerd zijn en 2 personen die met 1 dosis gevaccineerd zijn.
- Het aantal gegeven BMR-0 vaccinaties (extra vaccinatie voor kinderen van 6-12 maanden) is in augustus 2013 5 maal hoger dan in dezelfde periode in 2012.

#### *Rubella*

- Het totale aantal rubella gevallen in de uitbraak afgelopen juni/juli is 54. De meest recente melding dateert van 23 juli 2013.

**Figuur 1: Mazelenpatiënten naar week van eerste ziektedag exantheem en GGD (n=1646\*), 1-5-2013 tot 2-10-2013.** \* Importcasussen (n=26) zijn hier uitgesloten. In het overzicht zijn daarnaast 33 patiënten niet opgenomen vanwege het ontbreken van de 1<sup>e</sup> ziektedag.

Let op: er zit een vertraging in de meldingen, waardoor de aantallen in met name de laatste 2 weken een onderschatting zijn van het werkelijke aantal patiënten.



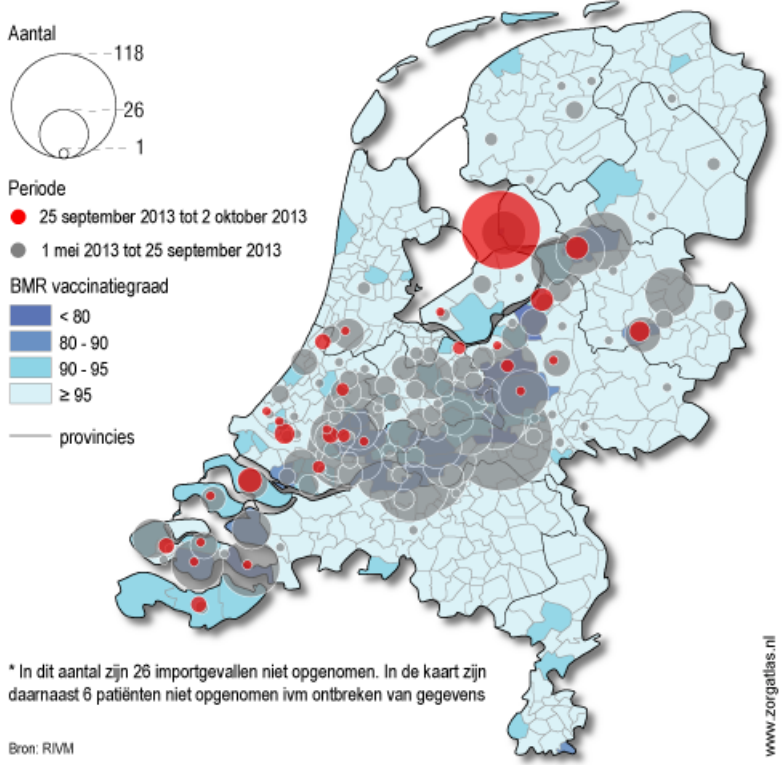
### Meldcriteria mazelen

Een persoon met criteria 1 **en** 2a of 2b (klinische symptomen met laboratorium bevestiging of epidemiologische link) voldoet aan de meldcriteria voor mazelen:

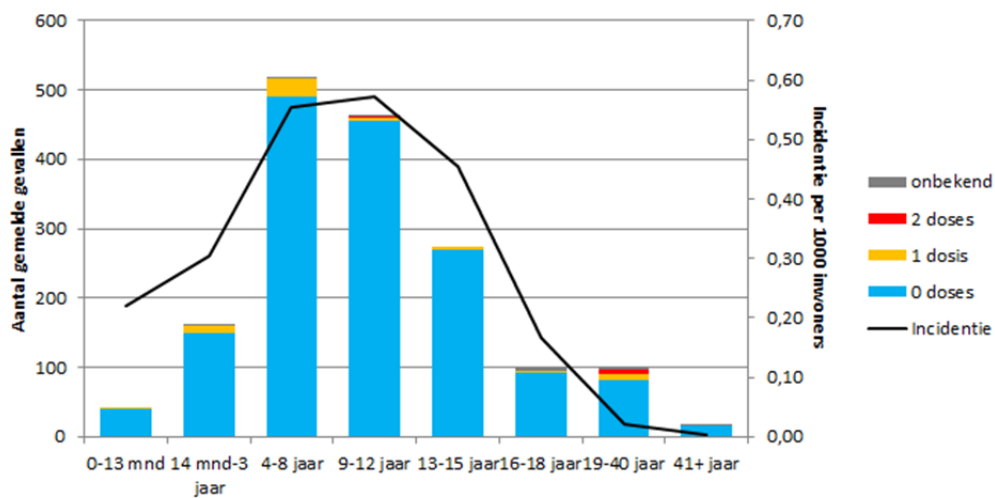
1. Klinische symptomen: koorts **en** een verheven maculopapuleuze uitslag **en** tenminste 1 van de volgende 3 symptomen: hoesten, neusverkoudten, conjunctivitis
- 2a. Laboratorium criteria: IgM-antistoffen in serum of liquor **of** een viervoudige titerstijging of een seroconversie in sera afgenomen in de acute en in de herstelfase **of** detectie van het nucleïnezuur van het mazelenvirus in een klinisch monster **of** isolatie van het mazelenvirus uit een klinisch monster
- 2b. Epidemiologische link: contact (minder dan drie weken geleden) met een persoon bij wie de infectie is vastgesteld

**Figuur 2**

**Mazelen 1 mei 2013 tot 2 oktober 2013**  
per gemeente, N = 1.679\*



**Figuur 3: Mazelenmeldingen naar vaccinatiestatus en leeftijdsgroep (n=1679)**



3 personen in respectievelijk de volgende leeftijdscategorieën: 9-12 jaar, 16-18 jaar en 19-40 jaar zijn gevaccineerd kort (1 dag tot 1 week) voor de 1<sup>e</sup> ziektedag

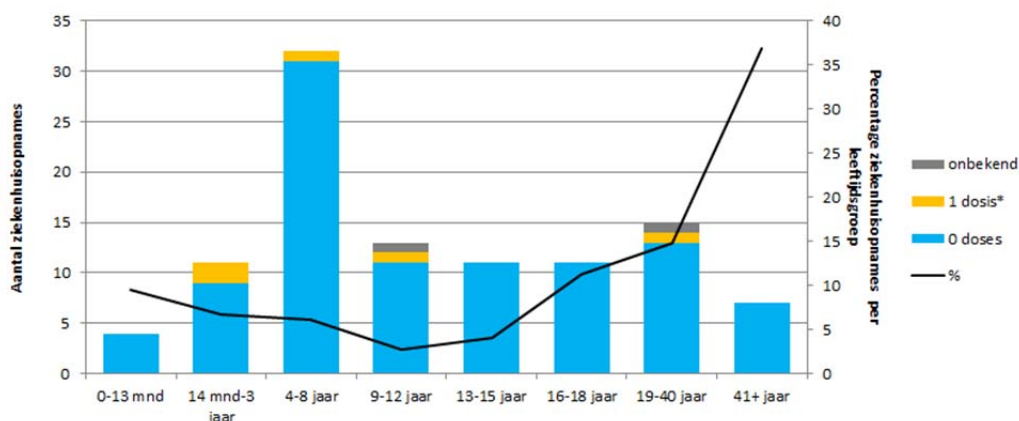
### Gezondheidsmedewerkers

Er zijn 13 gezondheidsmedewerkers met mazelen die de infectie waarschijnlijk tijdens hun werkzaamheden hebben opgelopen. Hiervan zijn 9 personen ongevaccineerd, 2 personen die met 2 doses gevaccineerd zijn en 2 personen die met 1 dosis gevaccineerd zijn.

### Ziekte last mazelen

- Geen sterfgevallen
- Er zijn 2 nieuwe ziekenhuisopnames gemeld sinds het vorige overzicht. Het totale aantal opnames sinds 1 mei is 104. Eén van deze patiënten is nog opgenomen. Van de ontslagen patiënten lag 61% 3 dagen of korter in het ziekenhuis.

**Figuur 4: Ziekenhuisopnames naar vaccinatiestatus en leeftijdsgroep (n=104)**



\* Persoon in de leeftijdsgroep 9-12 gevaccineerd één dag voor 1e ziekte dag

**Tabel 1: Complicaties**

	Totaal aantal complicaties	Complicaties in opgenomen patiënten
Encefalitis	1	1
Pneumonie	99	53
Otitis media	78	4
Overig	27	15
Onbekend		31
<b>Totaal</b>	<b>205</b>	<b>104</b>

**Tabel 2: Mazelen patiënten 0-13 maanden**

	Aantal
Vaccinatiestatus	
Ongevaccineerd	41
1 dosis*	1
Risicogroep	
Bevindelijk gereformeerden	28
Kritische houding t.o.v. vaccineren	1
Nee	7
Onbekend	6
BMR vaccinatiegraad**	
<90%	23
>90%	19
<b>Totaal</b>	<b>42</b>

\*Blootstelling aan mazelen voor vaccinatie

\*\* Totaal aantal kinderen in de <90% regio is 8973 en totaal aantal in de >90% regio is 181620

**Figuur 5: Aantal gegeven BMR-0 vaccinaties**

