



Mazelen surveillance overzicht, 1 mei – 20 nov 2013 (week 47)

Bron gegevens: Osiris/Clb-LCI/Clb-IDS.

Auteurs: Esther Swart, Susan Hahné (Clb-EPI).

Met dank aan Tessa van 't Klooster, Henriette Giesbers, Maarten Mulder, VZP, Irmgard Zonnenberg, RCP, en Anouk Urbanus, LCI

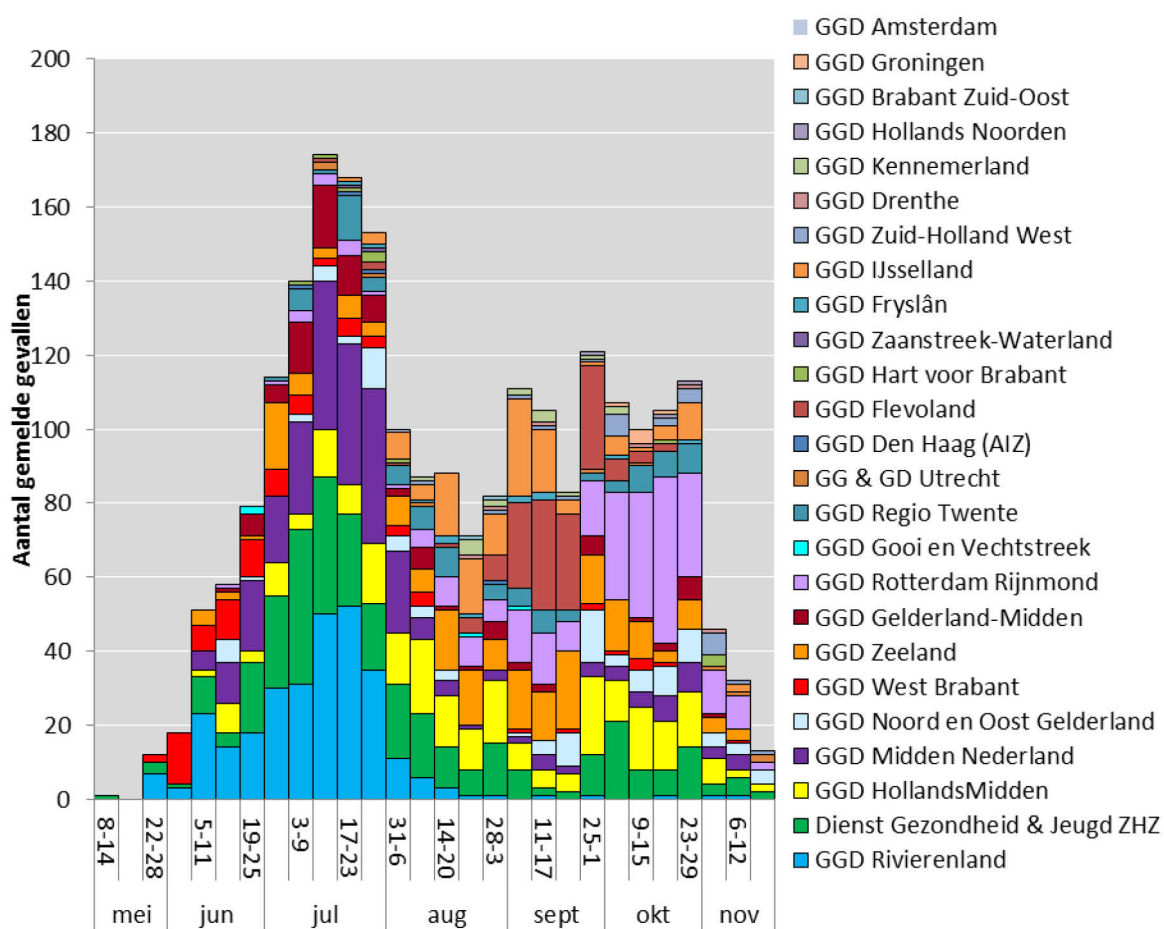
Conclusies

Mazelen

- Sinds 1 mei 2013 zijn 2367 patiënten met mazelen, opgelopen in Nederland, gemeld. Signalen uit diverse GGD regio's geven aan dat dit een grote onderschatting is van het werkelijk aantal ziektegevallen. Gedurende de epidemie is er één patiënt, een 17 jarig meisje, overleden aan complicaties van mazelen.
- Ten opzichte van het vorige overzicht (13 nov. 2013) zijn 63 nieuwe mazelen patiënten, waaronder 8 ziekenhuisopnames, gemeld.
- De incidentie van meldingen lijkt, na een periode waarin het aantal meldingen stabiel bleef, nu af te nemen.
- De nieuw gemelde patiënten zijn verspreid over meerdere regio's.
- Er is één nieuwe middelbare school met mazelen verspreiding. Er is geen nieuwe GGD regio waar voor het eerst een mazelenpatiënt gemeld is.
- De meeste mazelen patiënten zijn ongevaccineerd (95%) en in de leeftijdsklasse 4-12 jaar (58%).
- Er zijn 15 gezondheidsmedewerkers met mazelen die de infectie waarschijnlijk tijdens hun werkzaamheden hebben opgelopen. Hiervan zijn 10 ongevaccineerd, 2 personen die met 2 doses gevaccineerd zijn en 3 personen die met 1 dosis gevaccineerd zijn.
- Het aantal gegeven BMR-0 vaccinaties (extra vaccinatie voor kinderen van 6-12 maanden) is in oktober 2013 drie maal hoger dan in dezelfde periode in 2012.
- Er is verspreiding van mazelen vanuit Nederland naar Canada opgetreden. In de provincie Alberta is er vervolgens een lokale epidemie ontstaan.

Figuur 1: Mazelenpatiënten naar week van eerste ziektedag exantheem en GGD

(n=2332*), 1-5-2013 tot 20-11-2013. * Importcasussen (n=28) zijn hier uitgesloten. In het overzicht zijn daarnaast 35 patiënten niet opgenomen vanwege het ontbreken van de 1^e ziektedag. Let op: er zit een vertraging in de meldingen, waardoor de aantallen in met name de laatste 2 weken een onderschatting zijn van het werkelijke aantal patiënten.



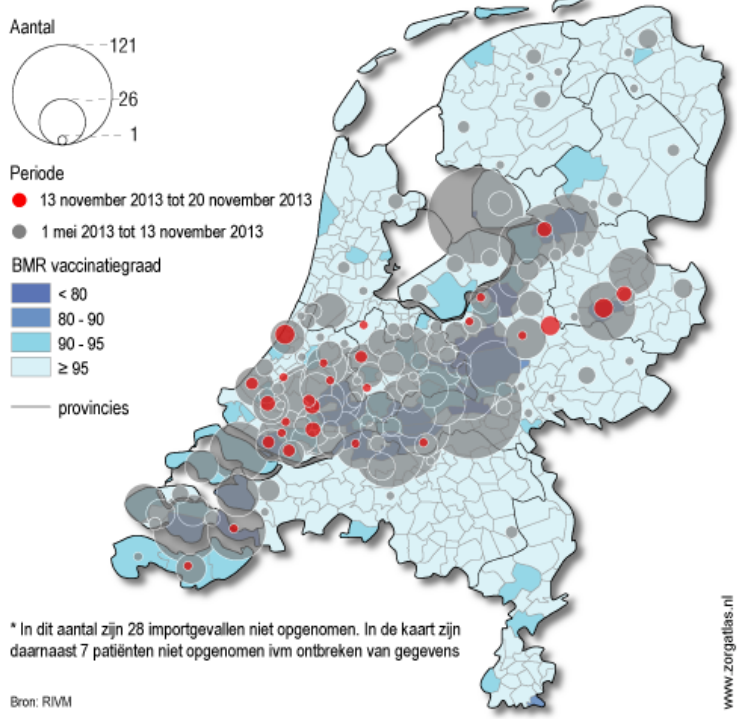
Meldcriteria mazelen

Een persoon met criteria 1 en 2a of 2b (klinische symptomen met laboratorium bevestiging of epidemiologische link) voldoet aan de meldcriteria voor mazelen:

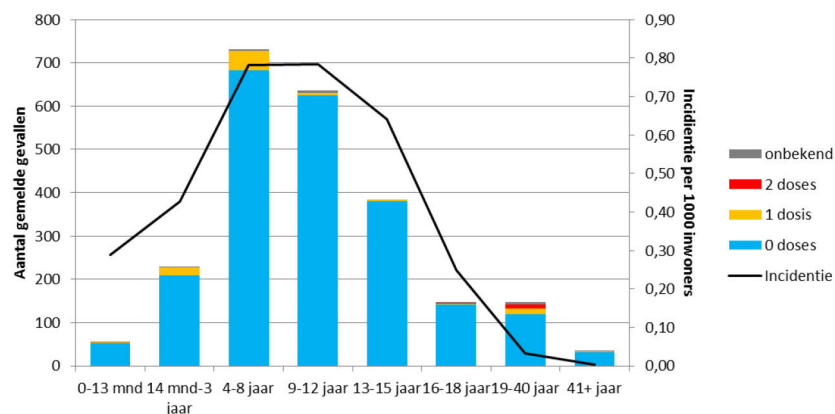
1. Klinische symptomen: koorts **en** een verheven maculopapuleuze uitslag **en** tenminste 1 van de volgende 3 symptomen: hoesten, neusverkouden, conjunctivitis
- 2a. Laboratorium criteria: IgM-antistoffen in serum of liquor **of** een viervoudige titerstijging of een seroconversie in sera afgenomen in de acute en in de herstelfase **of** detectie van het nucleïnezuur van het mazelenvirus in een klinisch monster **of** isolatie van het mazelenvirus uit een klinisch monster
- 2b. Epidemiologische link: contact (minder dan drie weken geleden) met een persoon bij wie de infectie is vastgesteld

Figuur 2

Mazelen 1 mei 2013 tot 20 november 2013
per gemeente, N = 2.367*



Figuur 3: Mazelenmeldingen naar vaccinatiestatus en leeftijdsgroep (n=2367)



4 personen in respectievelijk de volgende leeftijdscategorieën: 9-12 jaar, 16-18 jaar (2x) en 19-40 jaar zijn gevaccineerd kort (1 dag tot 1 week) voor de 1^e ziektedag
2 personen in respectievelijk de volgende leeftijdscategorieën: 0-13 mnd en 41+ zijn gevaccineerd na blootstelling aan mazelen

Gezondheidsmedewerkers

Er zijn 15 gezondheidsmedewerkers met mazelen die de infectie waarschijnlijk tijdens hun werkzaamheden hebben opgelopen. Hiervan zijn 10 personen ongevaccineerd, 2 personen die met 2 doses gevaccineerd waren en 3 personen die met 1 dosis gevaccineerd waren.

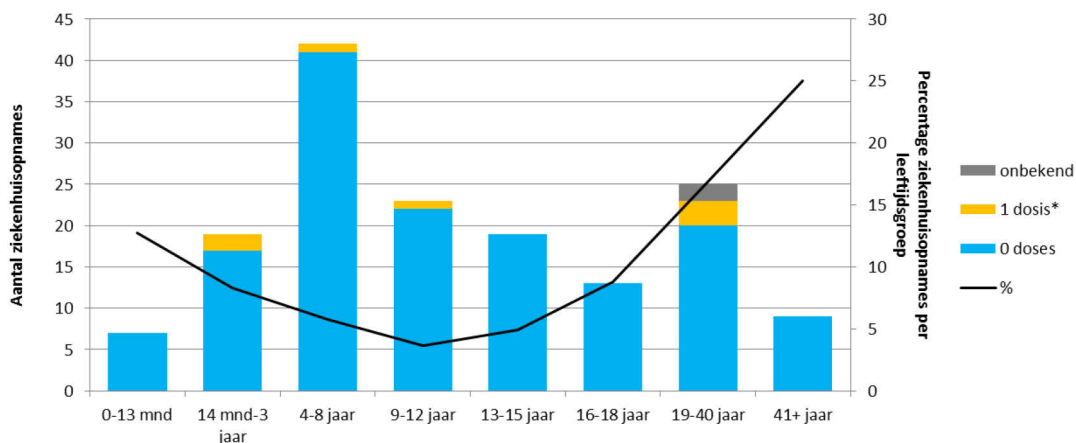
Ziektelast mazelen

- Tot nu toe is er 1 sterfgeval door mazelen gemeld. Het betreft een 17 jarig ongevaccineerd meisje.
- Er zijn 8 nieuwe ziekenhuisopnames gemeld sinds het vorige overzicht. Het totale aantal opnames sinds 1 mei is 157. Eén van deze patiënten is nog opgenomen. Van de ontslagen patiënten lag 58% 3 dagen of korter in het ziekenhuis.

Internationale verspreiding

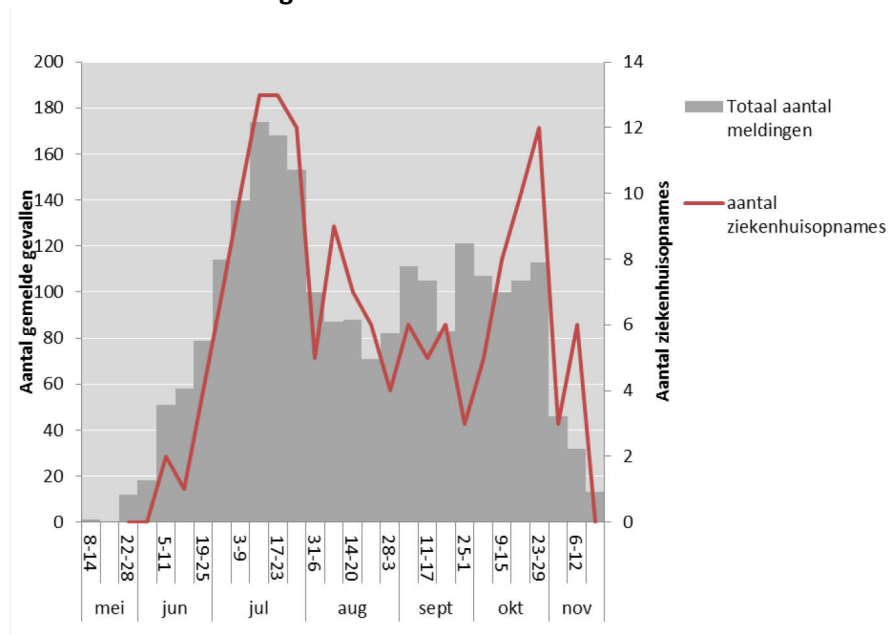
- Er is verspreiding van mazelen vanuit Nederland naar Canada opgetreden. In de provincie Alberta is er vervolgens een lokale epidemie ontstaan. Een actuele stand van zaken is te vinden op <http://www.albertahealthservices.ca/9255.asp>

Figuur 4: Ziekenhuisopnames naar vaccinatiestatus en leeftijdsgroep (n=157)



* Persoon in de leeftijdsgroep 9-12 gevaccineerd één dag voor 1e ziektedag

Figuur 5: Wekelijks aantal ziekenhuisopnames ten opzichte van het totaal aantal mazelenmeldingen



Tabel 1: Complicaties

	Totaal aantal patiënten met complicatie(s)		Totaal aantal patiënten met complicatie(s) opgenomen (geweest) in het ziekenhuis	
	Aantal	% van alle patiënten met mazelen	Aantal	% van patiënten met complicatie(s)
Encefalitis en pneumonie	1	0.04%	1	100%
Encefalitis	1	0.04%	1	100%
Pneumonie	130	5.5%	65	50%
Pneumonie en otitis media	4	0.2%	4	100%
Pneumonie en overig	6	0.3%	6	100%
Otitis media	96	4.1%	4	4%
Otitis media en overig	4	0.2%	1	25%
Overig	49	2.1%	31	63%
Onbekend			44	
Totaal	291	12.3%	157	54%

Tabel 2: Mazelen patiënten 0-13 maanden

	Aantal
Vaccinatiestatus	
Ongevaccineerd	52
1 dosis*	2
Onbekend	1
Risicogroep	
Bevindelijk gereformeerden	34
Kritische houding t.o.v. vaccineren	1
Nee	12
Onbekend	8
BMR vaccinatiegraad**	
<90%	29
>90%	26
Totaal	55

* 1 Persoon blootstelling aan mazelen voor vaccinatie

** Totaal aantal kinderen in de <90% regio is 8973 en totaal aantal in de >90% regio is 181620

Figuur 6: Aantal gegeven BMR-0 vaccinaties

