



Mazelen en rubella surveillance overzicht, 1 mei – 18 sep 2013 (week 38)

Bron gegevens: Osiris/CIb-LCI/CIb-IDS.

Auteurs: Tessa van 't Klooster, Esther Swart, Susan Hahné (CIb-EPI).
Met dank aan Henriette Giesbers, Maarten Mulder, VZP, Irmgard
Zonnenberg, RCP, en Anouk Urbanus, LCI

Conclusies

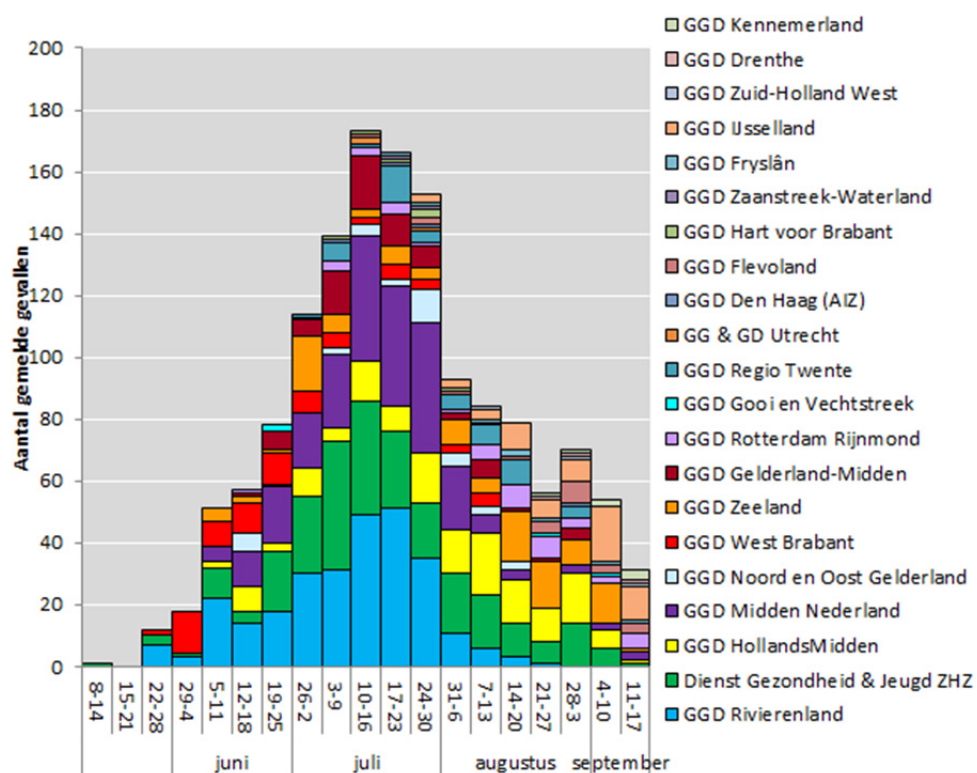
Mazelen

- Sinds 1 mei 2013 zijn 1458 patiënten met mazelen, opgelopen in Nederland, gemeld. Signalen uit diverse GGD regio's geven aan dat dit een grote onderschatting is van het werkelijk aantal ziektegevallen.
- Ten opzichte van het vorige overzicht (11 sep 2013) zijn 110 nieuwe mazelen patiënten, waaronder 9 ziekenhuisopnames, gemeld. Het aantal nieuwe meldingen is ruim tweemaal zo hoog als vorige week (week 37: 54 nieuwe meldingen). Dit suggereert dat er een toename is in de incidentie.
- Er zijn geen GGD regio's waar voor het eerst een mazelenpatiënt gemeld is.
- De nieuw gemelde patiënten zijn vooral gemeld in de provincies Overijssel, Flevoland, Zeeland en Zuid-Holland.
- De meeste mazelen patiënten zijn ongevaccineerd (95%) en in de leeftijdsklasse 4-12 jaar (58%).
- Er zijn 12 gezondheidsmedewerkers met mazelen die de infectie waarschijnlijk tijdens hun werkzaamheden hebben opgelopen. Hiervan zijn 9 ongevaccineerd, 2 personen die met 2 doses gevaccineerd zijn en 1 persoon die met 1 dosis gevaccineerd is.
- Het aantal gegeven BMR-0 vaccinaties (extra vaccinatie voor kinderen van 6-12 maanden) is in augustus 2013 4 keer hoger dan in dezelfde periode in 2012.

Rubella

- Het totale aantal rubella gevallen in de uitbraak afgelopen juni/juli is 54. De meest recente melding dateert van 23 juli 2013.

Figuur 1: Mazelencases naar week van eerste ziektedag exantheem en GGD (n=1429*), 1-5-2013 tot 18-9-2013. * Importcases (n=25) zijn hier uitgesloten. In het overzicht zijn daarnaast 29 patiënten niet opgenomen vanwege het ontbreken van de 1^e ziektedag. Let op: er zit een vertraging in de meldingen, waardoor de aantallen in met name de laatste 2 weken een onderschatting zijn van het werkelijke aantal patiënten.



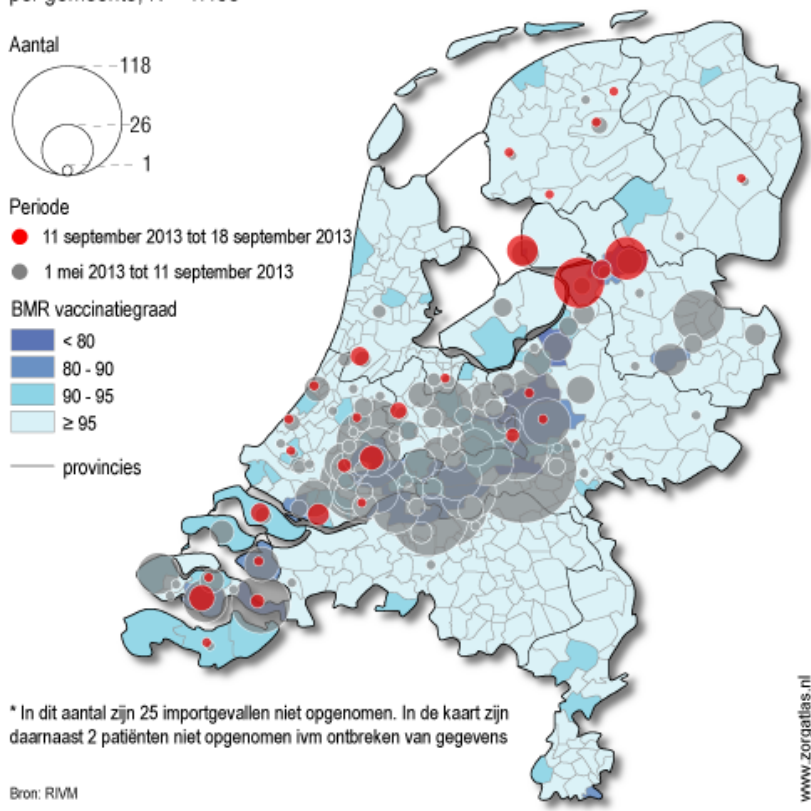
Meldcriteria mazelen

Een persoon met criteria 1 en 2a of 2b (klinische symptomen met laboratorium bevestiging of epidemiologische link) voldoet aan de meldcriteria voor mazelen:

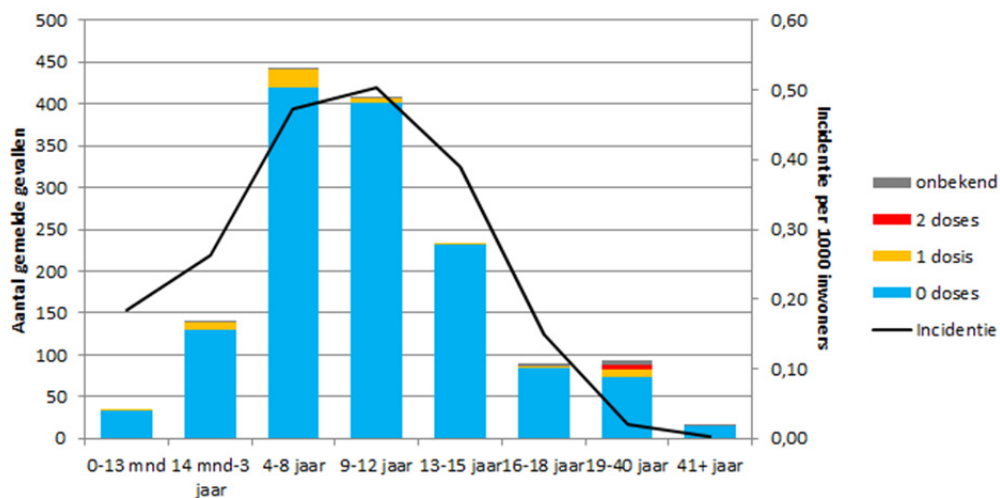
1. Klinische symptomen: koorts **en** een verheven maculopapuleuze uitslag **en** tenminste 1 van de volgende 3 symptomen: hoesten, neusverkouden, conjunctivitis
- 2a. Laboratorium criteria: IgM-antistoffen in serum of liquor **of** een viervoudige titerstijging of een seroconversie in sera afgenomen in de acute en in de herstelfase **of** detectie van het nucleïnezuur van het mazelenvirus in een klinisch monster **of** isolatie van het mazelenvirus uit een klinisch monster
- 2b. Epidemiologische link: contact (minder dan drie weken geleden) met een persoon bij wie de infectie is vastgesteld

Figuur 2

Mazelen 1 mei 2013 tot 18 september 2013
per gemeente, N = 1.458*



Figuur 3: Mazelenmeldingen naar vaccinatiestatus en leeftijdsgroep (n=1458)



3 personen in respectievelijk de volgende leeftijdscategorieën: 9-12 jaar, 16-18 jaar en 19-40 jaar zijn gevaccineerd kort (1 dag tot 1 week) voor de 1^e ziektedag

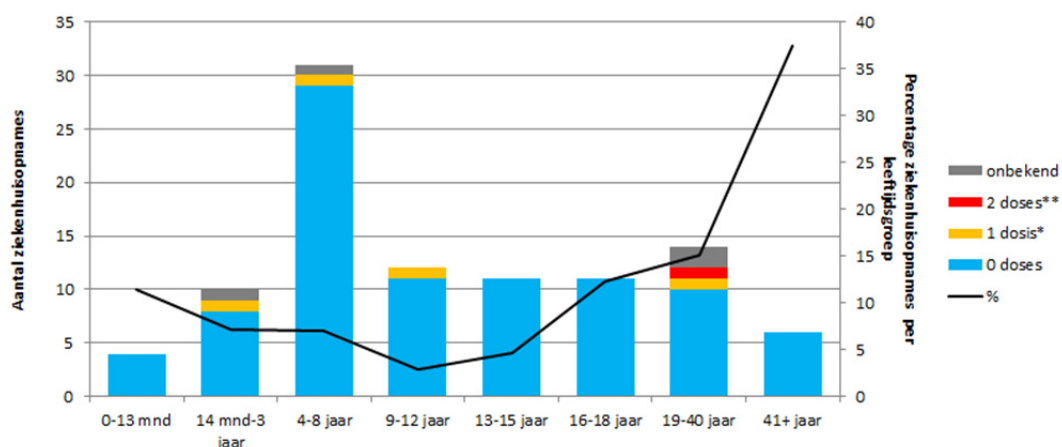
Gezondheidsmedewerkers

Er zijn 12 gezondheidsmedewerkers met mazelen die de infectie waarschijnlijk tijdens hun werkzaamheden hebben opgelopen. Hiervan zijn 9 personen ongevaccineerd, er zijn 2 personen die met 2 doses gevaccineerd zijn en 1 persoon die met 1 dosis gevaccineerd is.

Ziektelast mazelen

- Geen sterfgevallen
- 99 ziekenhuisopnames. Van de 99 opgenomen patiënten zijn er inmiddels 96 ontslagen. Ongeveer de helft van de ontslagen patiënten lag 3 dagen of korter in het ziekenhuis.

Figuur 4: Ziekenhuisopnames naar vaccinatiestatus en leeftijdsgroep (n=99)



* Persoon in de leeftijdsgroep 9-12 gevaccineerd één dag voor 1e ziektedag

** Vaccinatiestatus is (nog) niet gecontroleerd

Tabel Complicaties

	Totaal aantal complicaties	Complicaties in opgenomen patiënten
Encefalitis	1	1
Pneumonie	98	52
Otitis media	71	4
Overig	21	11
Onbekend		31
Totaal	191	99

Tabel Mazelen patiënten 0-13 maanden

	Aantal
Vaccinatiestatus	
Ongevaccineerd	34
1 dosis*	1
Risicogroep	
Bevindelijk gereformeerden	24
Kritische houding t.o.v. vaccineren	1
Nee	6
Onbekend	4
BMR vaccinatiegraad**	
<90%	21
>90%	14
Totaal	35

*Blootstelling aan mazelen voor vaccinatie

** Totaal aantal kinderen in de <90% regio is 8973 en totaal aantal in de >90% regio is 181620

Figuur 5: Aantal gegeven BMR-0 vaccinaties

