



Mazelen en rubella surveillance overzicht, 1 mei – 16 okt 2013 (week 42)

Bron gegevens: Osiris/Clb-LCI/Clb-IDS.

Auteurs: Tessa van 't Klooster, Susan Hahné (Clb-EPI).

Met dank aan Esther Swart, Henriette Giesbers, Maarten Mulder, VZP,
Irmgard Zonnenberg, RCP, en Anouk Urbanus, LCI

Conclusies

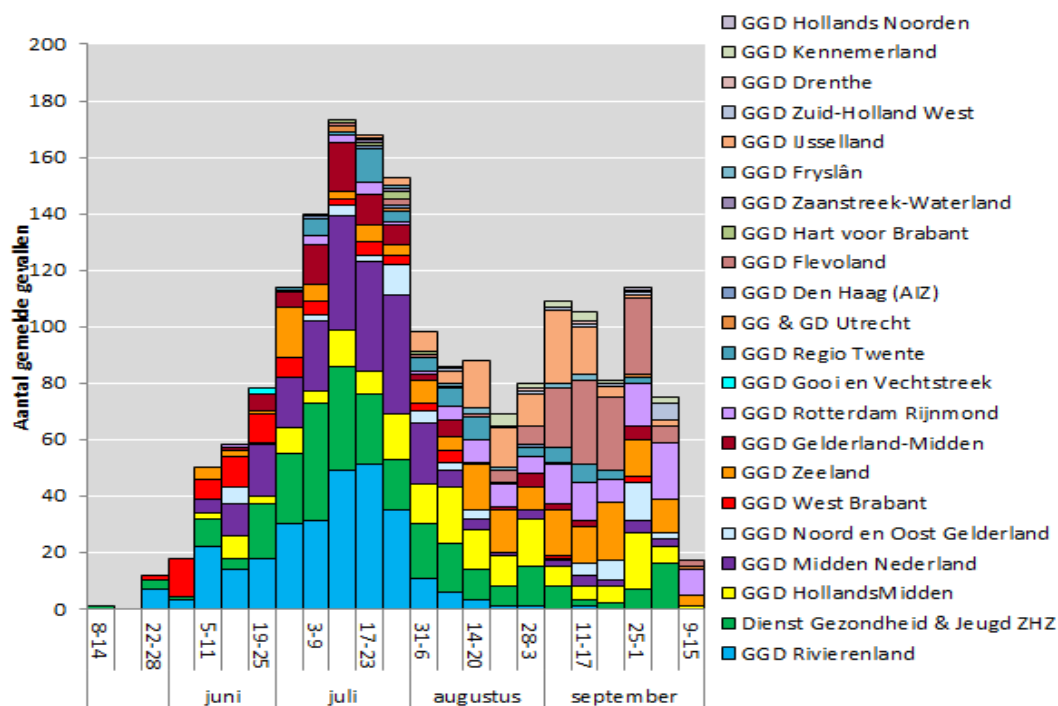
Mazelen

- Sinds 1 mei 2013 zijn 1920 patiënten met mazelen, opgelopen in Nederland, gemeld. Signalen uit diverse GGD regio's geven aan dat dit een grote onderschatting is van het werkelijk aantal ziektegevallen.
- Ten opzichte van het vorige overzicht (9 okt 2013) zijn 122 nieuwe mazelen patiënten, waaronder 8 ziekenhuisopnames, gemeld.
- De incidentie van meldingen is na een afname in de zomervakantie weer toegenomen en blijft nu al enige weken op een stabiel niveau.
- Er zijn 2 nieuwe middelbare scholen met mazelen verspreiding. Er zijn geen GGD regio's waar voor het eerst een mazelenpatiënt gemeld is.
- De nieuw gemelde patiënten zijn vooral gemeld in de provincies Flevoland, Zeeland en Zuid-Holland.
- De meeste mazelen patiënten zijn ongevaccineerd (95%) en in de leeftijdsklasse 4-12 jaar (58%).
- Er zijn 14 gezondheidsmedewerkers met mazelen die de infectie waarschijnlijk tijdens hun werkzaamheden hebben opgelopen. Hiervan zijn 10 ongevaccineerd, 2 personen die met 2 doses gevaccineerd zijn en 2 personen die met 1 dosis gevaccineerd zijn.
- Het aantal gegeven BMR-0 vaccinaties (extra vaccinatie voor kinderen van 6-12 maanden) is in september 2013 bijna 4 maal hoger dan in dezelfde periode in 2012.

Rubella

- Het totale aantal rubella gevallen in de uitbraak afgelopen juni/juli is 54. De meest recente melding dateert van 23 juli 2013.

Figuur 1: Mazelenpatiënten naar week van eerste ziekte dag exantheem en GGD (n=1887*), 1-5-2013 tot 16-10-2013. * Importcasussen (n=26) zijn hier uitgesloten. In het overzicht zijn daarnaast 33 patiënten niet opgenomen vanwege het ontbreken van de 1^e ziekte dag. Let op: er zit een vertraging in de meldingen, waardoor de aantallen in met name de laatste 2 weken een onderschatting zijn van het werkelijke aantal patiënten.



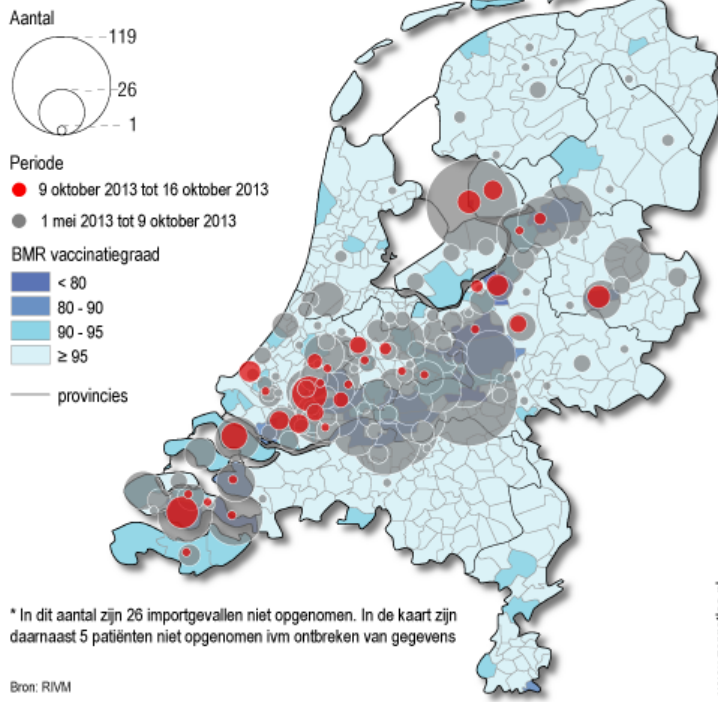
Meldcriteria mazelen

Een persoon met criteria 1 en 2a of 2b (klinische symptomen met laboratorium bevestiging of epidemiologische link) voldoet aan de meldcriteria voor mazelen:

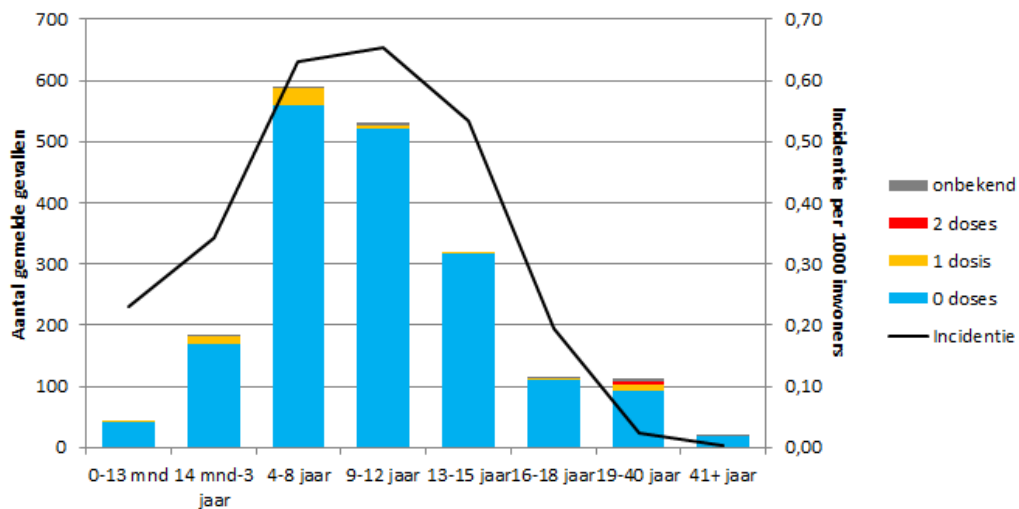
1. Klinische symptomen: koorts **en** een verheven maculopapuleuze uitslag **en** tenminste 1 van de volgende 3 symptomen: hoesten, neusverkouden, conjunctivitis
- 2a. Laboratorium criteria: IgM-antistoffen in serum of liquor **of** een viervoudige titerstijging of een seroconversie in sera afgenomen in de acute en in de herstelfase **of** detectie van het nucleïnezuur van het mazelenvirus in een klinisch monster **of** isolatie van het mazelenvirus uit een klinisch monster
- 2b. Epidemiologische link: contact (minder dan drie weken geleden) met een persoon bij wie de infectie is vastgesteld

Figuur 2

Mazelen 1 mei 2013 tot 16 oktober 2013
per gemeente, N = 1.920*



Figuur 3: Mazelenmeldingen naar vaccinatiestatus en leeftijdsgroep (n=1920)



3 personen in respectievelijk de volgende leeftijdscategorieën: 9-12 jaar, 16-18 jaar en 19-40 jaar zijn gevaccineerd kort (1 dag tot 1 week) voor de 1^e ziektedag

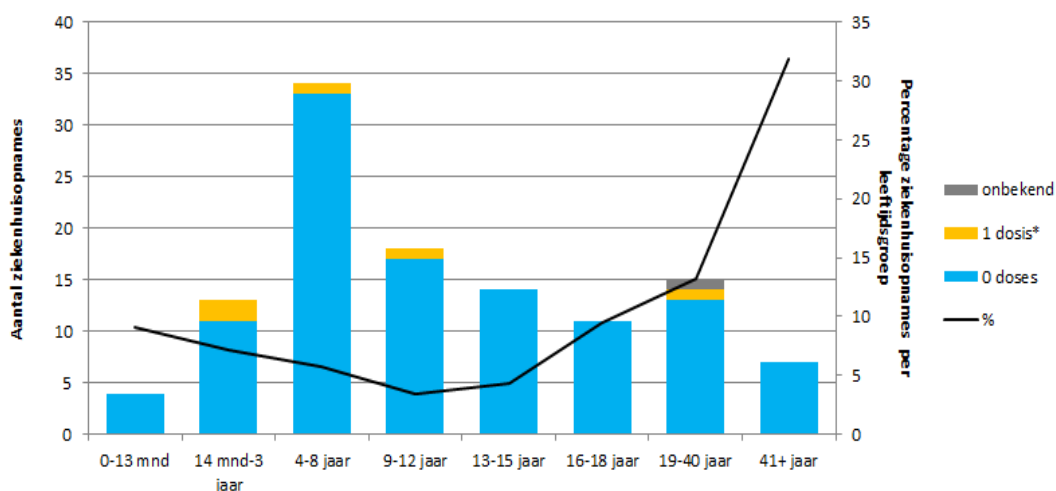
Gezondheidsmedewerkers

Er zijn 14 gezondheidsmedewerkers met mazelen die de infectie waarschijnlijk tijdens hun werkzaamheden hebben opgelopen. Hiervan zijn 10 personen ongevaccineerd, 2 personen die met 2 doses gevaccineerd zijn en 2 personen die met 1 dosis gevaccineerd zijn.

Ziekte last mazelen

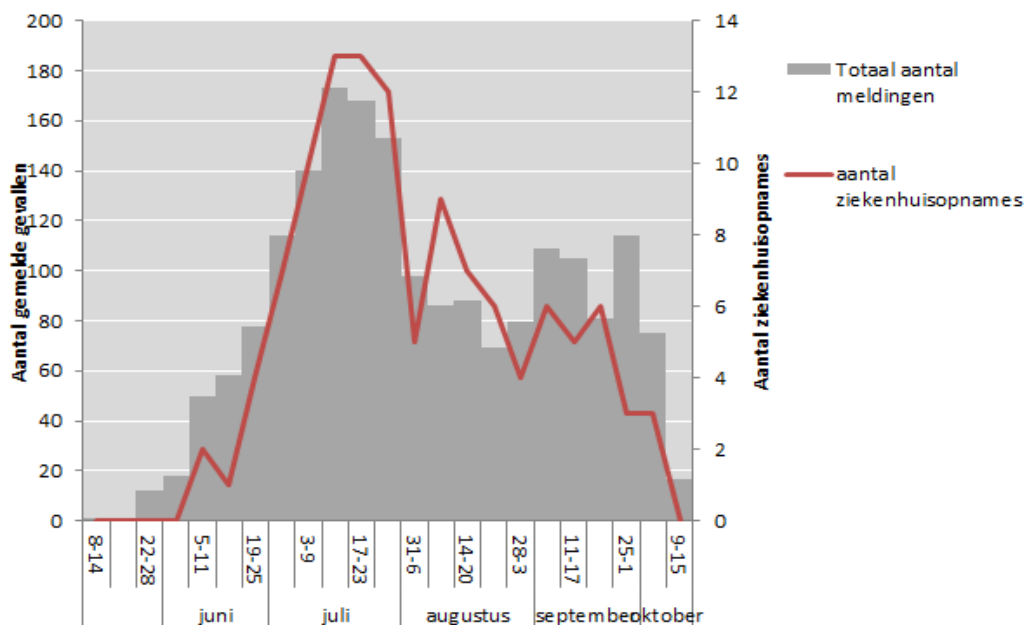
- Geen sterfgevallen
- Er zijn 8 nieuwe ziekenhuisopnames gemeld sinds het vorige overzicht. Het totale aantal opnames sinds 1 mei is 116. Eén van deze patiënten is nog opgenomen. Van de ontslagen patiënten lag 63% 3 dagen of korter in het ziekenhuis.

Figuur 4: Ziekenhuisopnames naar vaccinatiestatus en leeftijdsgroep (n=116)



* Persoon in de leeftijdsgroep 9-12 gevaccineerd één dag voor 1e ziektedag

Figuur 5: Wekelijks aantal ziekenhuisopnames ten opzichte van het totaal aantal mazelenmeldingen



Tabel 1: Complicaties

| | Totaal aantal complicaties | Complicaties in opgenomen patiënten |
|---------------|----------------------------|-------------------------------------|
| Encefalitis | 1 | 1 |
| Pneumonie | 111 | 60 |
| Otitis media | 82 | 4 |
| Overig | 34 | 18 |
| Onbekend | | 33 |
| Totaal | 228 | 116 |

Tabel 2: Mazelen patiënten 0-13 maanden

| | Aantal |
|-------------------------------------|-----------|
| Vaccinatiestatus | |
| Ongevaccineerd | 42 |
| 1 dosis* | 2 |
| Risicogroep | |
| Bevindelijk gereformeerden | 29 |
| Kritische houding t.o.v. vaccineren | 1 |
| Nee | 8 |
| Onbekend | 6 |
| BMR vaccinatiegraad** | |
| <90% | 25 |
| >90% | 19 |
| Totaal | 44 |

* 1 Persoon blootstelling aan mazelen voor vaccinatie

** Totaal aantal kinderen in de <90% regio is 8973 en totaal aantal in de >90% regio is 181620

Figuur 6: Aantal gegeven BMR-0 vaccinaties

