



Mazelen en rubella surveillance overzicht, 1 mei – 14 aug 2013 (week 33)

Bron gegevens: Osiris/Clb-LCI/Clb-IDS.

Auteurs: Esther Swart, Mirjam Knol (Clb-EPI).

Met dank aan Henriette Giesbers, VZP, en Irmgard Zonnenberg, RCP

Conclusies

Mazelen

- Sinds 1 mei 2013 zijn 1035 gevallen van mazelen, opgelopen in Nederland, gemeld. Signalen uit diverse GGD regio's geven aan dat dit een grote onderschatting is van het werkelijk aantal ziektegevallen.
- Ten opzichte van het vorige overzicht (7 aug 2013) zijn 114 nieuwe mazelen gevallen, waaronder 11 ziekenhuisopnames, gemeld. Er is geen nieuwe GGD regio.
- Er lijkt een daling te zijn in het aantal gemelde mazelengevallen. Waarschijnlijk komt dit door de zomervakantie.
- De meeste mazelen gevallen zijn ongevaccineerd (96%) en in de leeftijdsklasse 4-12 jaar (58%). Er zijn 3 gevallen die met 2 doses gevaccineerd zijn, waaronder één gezondheidsmedewerker.
- Er zijn 9 gezondheidsmedewerkers met mazelen die de infectie waarschijnlijk tijdens hun werkzaamheden hebben opgelopen. Hiervan zijn 8 ongevaccineerd en 1 persoon die met 2 doses gevaccineerd is.
- Het aantal gegeven BMR-0 vaccinaties (extra vaccinatie voor kinderen van 6-12 maanden) is in juli 2013 10 keer hoger dan in dezelfde periode in 2012.

Rubella

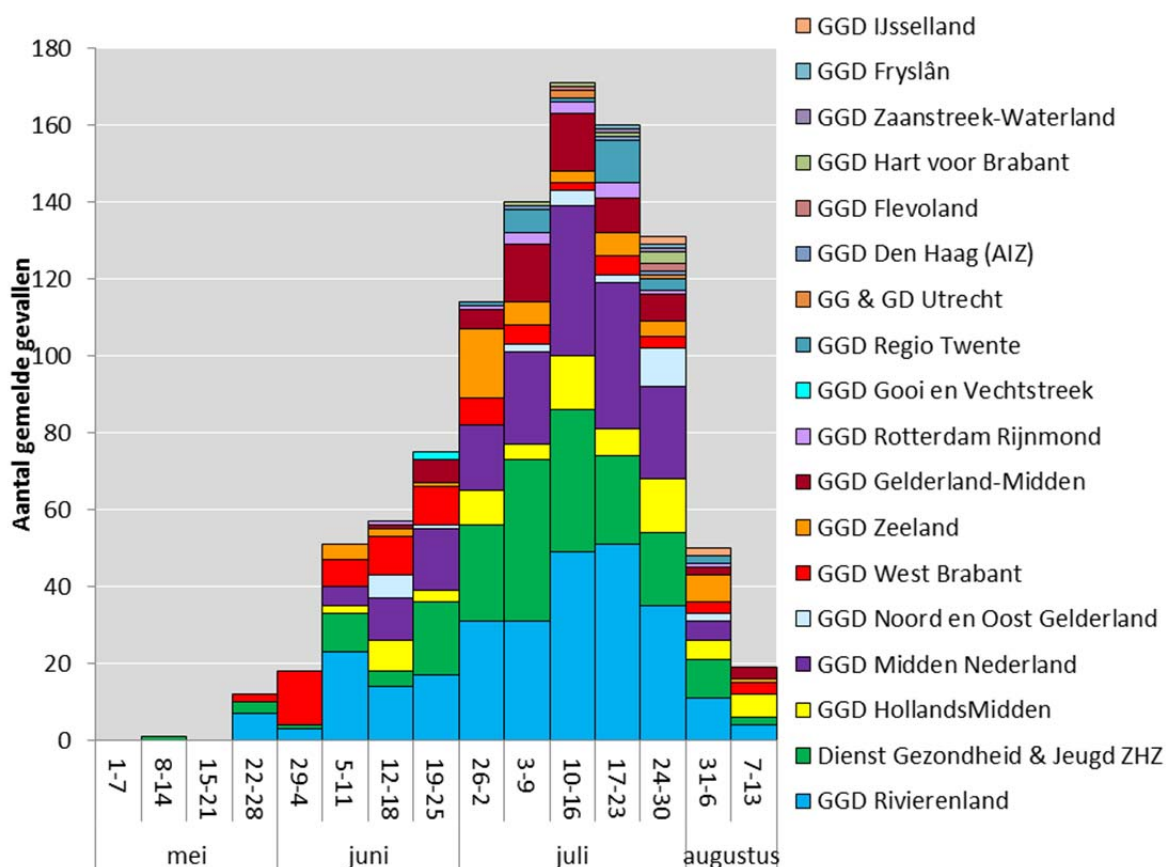
- Sinds 12 juni 2013 zijn 54 gevallen van rubella gemeld. Ten opzichte van het vorige overzicht (7 aug 2013) zijn er geen nieuwe rubella gevallen gemeld. De meeste gevallen zijn 4-11 jaar; er is één geval van 39 jaar. Voor zover bekend zijn alle gevallen ongevaccineerd.

Figuur 1: Mazelencases naar week van eerste ziektedag exantheem en GGD

(n=999*), 1-5-2013 tot 14-8-2013. * Importcases (n=7) zijn hier uitgesloten. In het overzicht

zijn daarnaast 36 gevallen niet opgenomen vanwege het ontbreken van de 1^e ziektedag.

Let op: er zit een vertraging in de meldingen, waardoor de aantallen in met name de laatste 2 weken een onderschatting zijn van het werkelijke aantal gevallen.



Meldcriteria mazelen

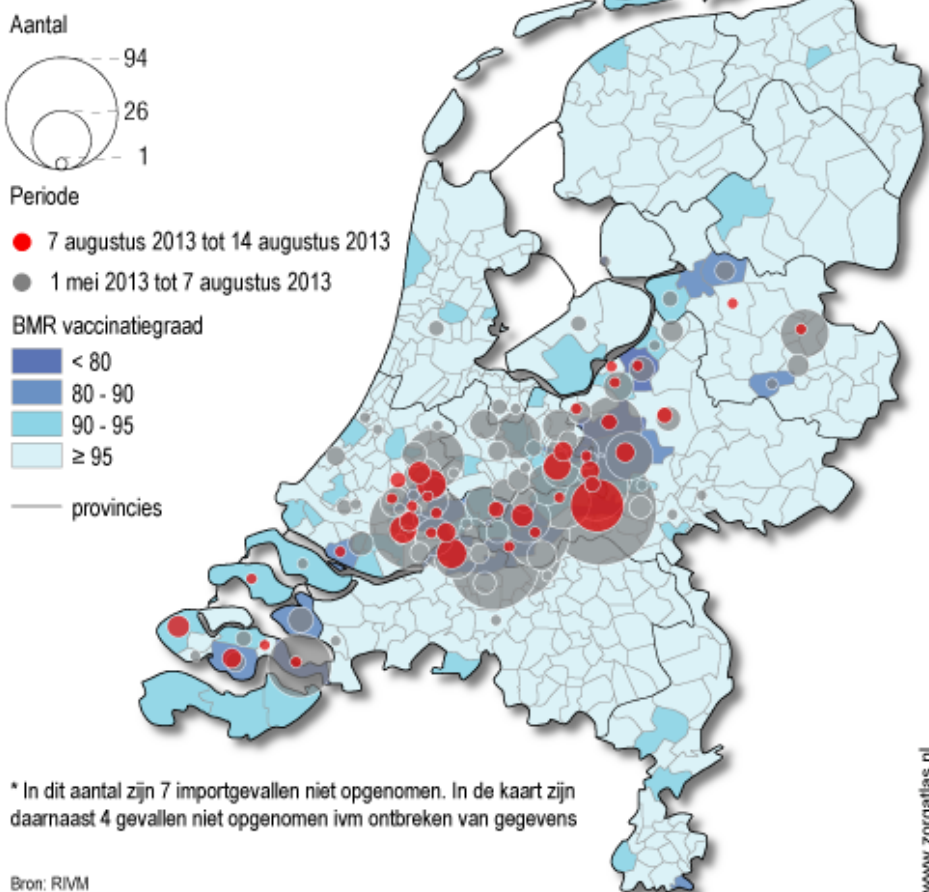
Een persoon met criteria 1 en 2a of 2b (klinische symptomen met laboratorium bevestiging of epidemiologische link) voldoet aan de meldcriteria voor mazelen:

1. Klinische symptomen: koorts **en** een verheven maculopapuleuze uitslag **en** tenminste 1 van de volgende 3 symptomen: hoesten, neusverkouden, conjunctivitis
- 2a. Laboratorium criteria: IgM-antistoffen in serum of liquor **of** een viervoudige titerstijging of een seroconversie in sera afgenomen in de acute en in de herstelfase **of** detectie van het nucleïnezuur van het mazelenvirus in een klinisch monster **of** isolatie van het mazelenvirus uit een klinisch monster
- 2b. Epidemiologische link: contact (minder dan drie weken geleden) met een persoon bij wie de infectie is vastgesteld

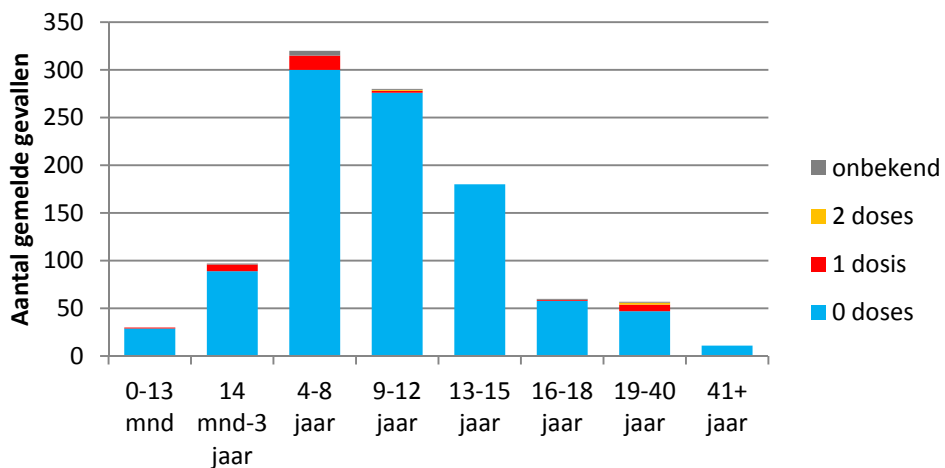
Figuur 2

Mazelen 1 mei 2013 tot 14 augustus 2013

per gemeente, N = 1.035*



Figuur 3: Mazelenmeldingen naar vaccinatiestatus en leeftijdsgroep (n=1035)



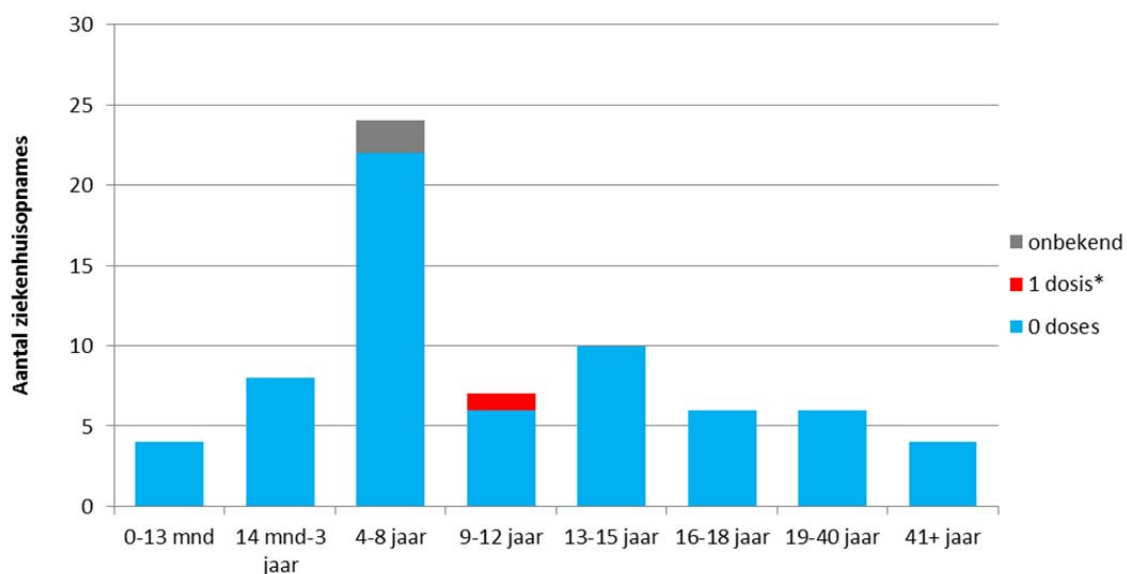
Gezondheidsmedewerkers

Er zijn 9 gezondheidsmedewerkers met mazelen die de infectie waarschijnlijk tijdens hun werkzaamheden hebben opgelopen. Hiervan zijn 8 personen ongevaccineerd en er is 1 persoon die met 2 doses gevaccineerd is.

Ziektelast mazelen

- Geen sterfgevallen
- 69 ziekenhuisopnames. Er zijn 11 nieuwe opnames sinds het vorige overzicht (7 aug). Van de 69 opgenomen patiënten zijn er inmiddels 57 ontslagen. Ongeveer de helft van de ontslagen patiënten lag 3 dagen of korter in het ziekenhuis.

Figuur 4: Ziekenhuisopnames naar vaccinatiestatus en leeftijdsgroep (n=69)



*Gevaccineerd één dag voor 1e ziekte dag

• Complicaties:

	Totaal aantal complicaties	Complicaties in opgenomen patiënten
Encefalitis	1	1
Pneumonie	77	37
Otitis media	53	
Overig	16	9
Onbekend		22
Totaal	147	69

Risicogroep Rijksvaccinatieprogramma

	Vaccinatiegraad BMR<90%	Vaccinatiegraad BMR>=90%
Antroposofische levenshouding	1 (0.2%)	1 (0.3%)
Bevindelijk gereformeerden	604 (91.2%)	305 (82.7%)
Kritische houding t.o.v. vaccineren	11 (1.7%)	13 (3.5%)
Geen risicogroep	19 (2.9%)	37 (10%)
Onbekend	27 (4.1%)	13 (3.5%)
Totaal	662 (100%)	369 (100%)

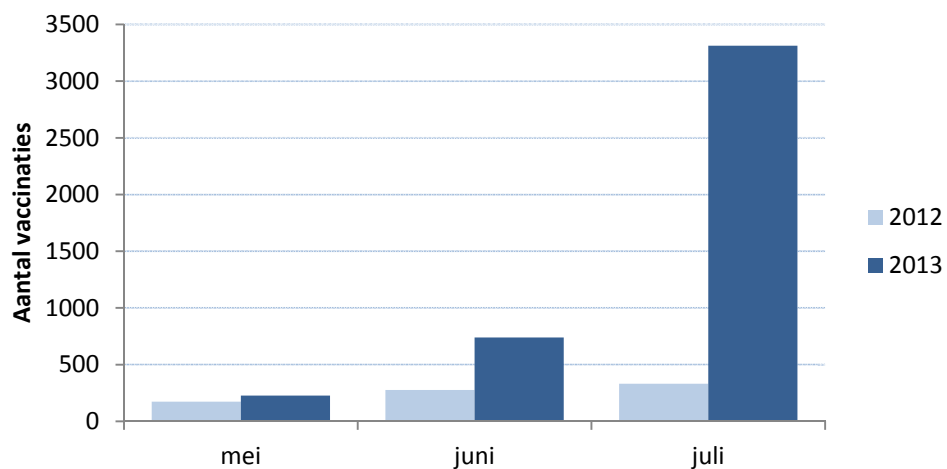
In het overzicht zijn 4 gevallen niet opgenomen vanwege het ontbreken van gegevens

Mazelen gevallen 0-13 maanden

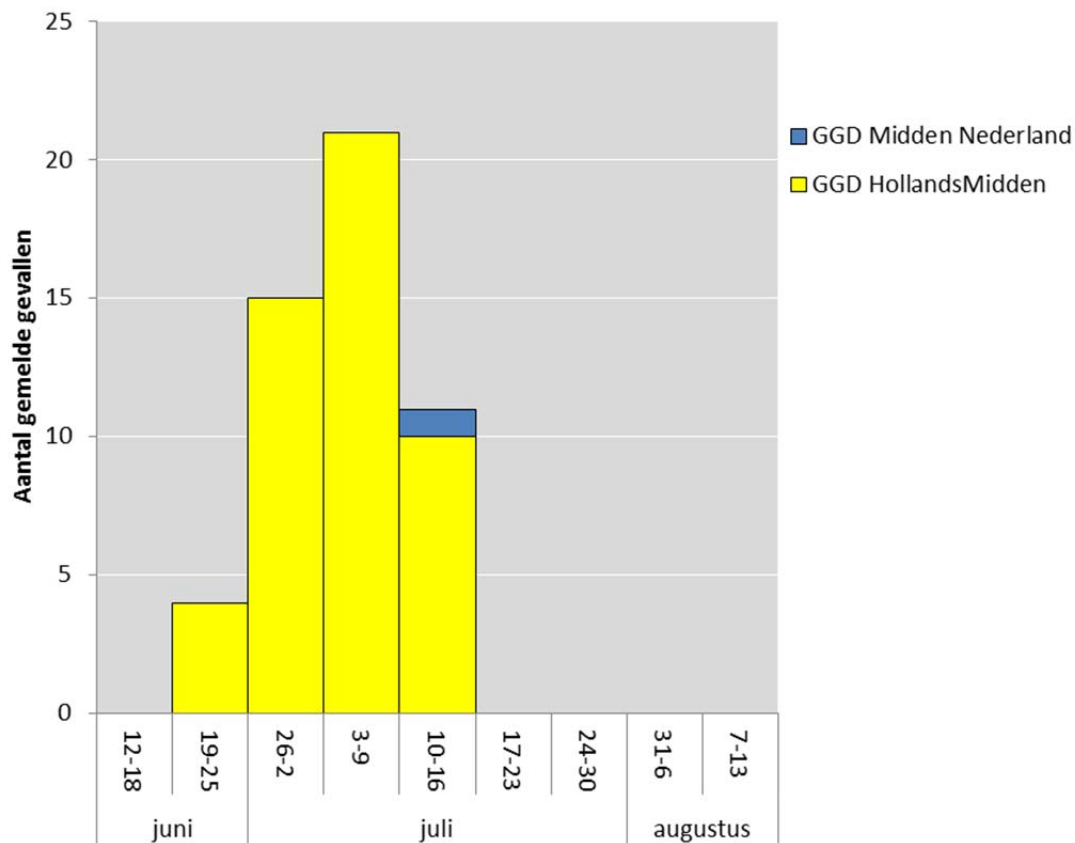
	Aantal
Vaccinatiestatus	
Ongevaccineerd	29
1 dosis*	1
Risicogroep	
Bevindelijk gereformeerden	20
Nee	7
Onbekend	3
BMR vaccinatiegraad	
<90%	18
>90%	12
Totaal	30

*Blootstelling aan mazelen voor vaccinatie

Figuur 5: Aantal gegeven BMR-0 vaccinaties



Figuur 6: Rubellacases naar week van eerste ziektedag en GGD (n=51*), 12-6-2013 tot 14-8-2013. * In het overzicht zijn 3 gevallen niet opgenomen vanwege het ontbreken van de 1^e ziektedag.



Meldcriteria rubella: Een persoon met een acut ontstane, gegeneraliseerde maculopapuleuze uitslag en tenminste 1 van de volgende 5 symptomen: cervicale adenopathie, sub-occipitale adenopathie, post-auriculaire adenopathie, artralgie, artritis en tenminste één van de volgende 4 laboratoriumcriteria: isolatie van het rubellavirus, aantonen van het rubellavirus met behulp van de PCR-test, aantonen van een viervoudige titerstijging of grotere titerstijging tegen rubellavirus in een serumpaars (sera afgenomen in de acute fase en de herstelfase met een tussenpoos van twee weken of meer), aanwezigheid van IgM-antistoffen tegen rubellavirus of contact (minder dan 3 weken voor eerste ziektedag) met een persoon bij wie rubella is vastgesteld.