



Mazelen surveillance overzicht, 1 mei – 13 nov 2013 (week 46)

Bron gegevens: Osiris/Clb-LCI/Clb-IDS.

Auteurs: Esther Swart, Susan Hahné (Clb-EPI).

Met dank aan Tessa van 't Klooster, Henriette Giesbers, Maarten Mulder, VZP, Irmgard Zonnenberg, RCP, en Anouk Urbanus, LCI

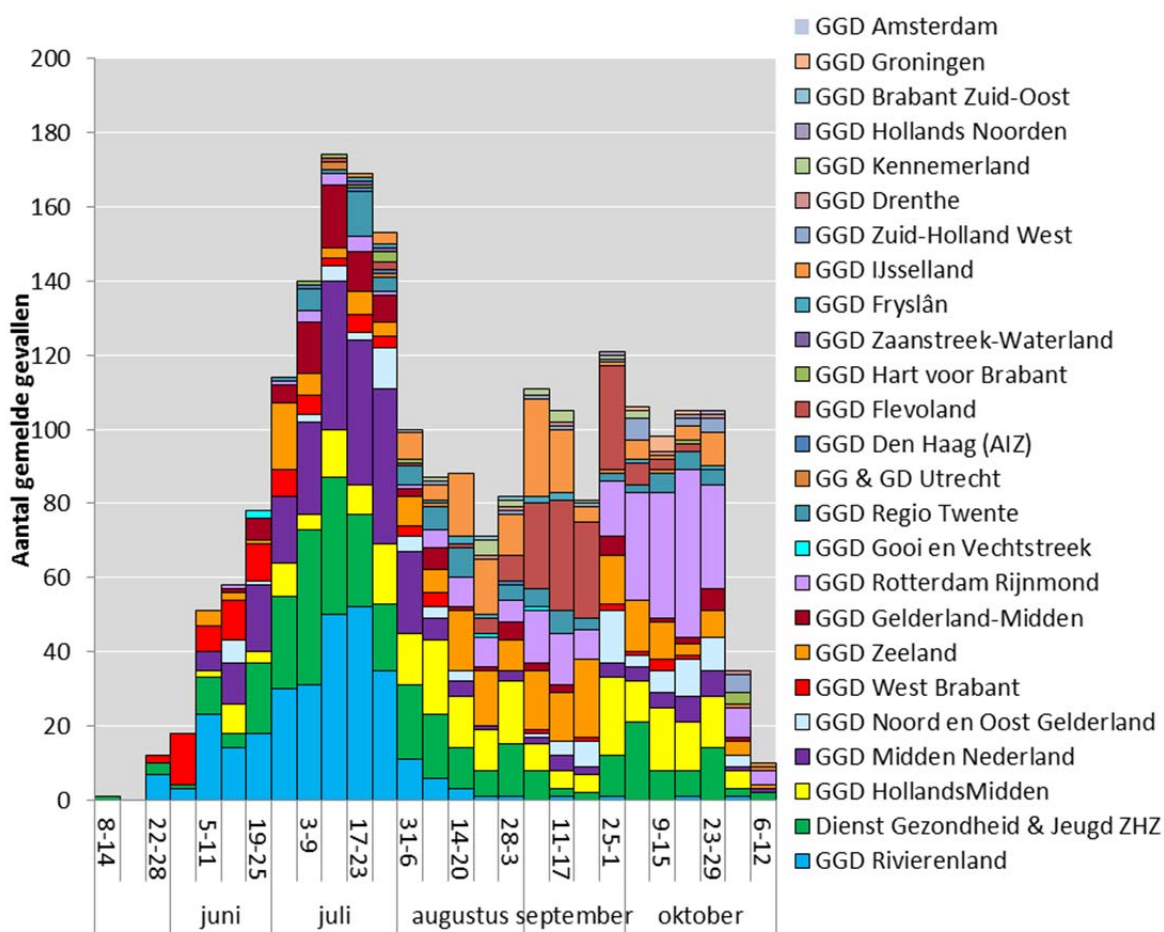
Conclusies

Mazelen

- Sinds 1 mei 2013 zijn 2304 patiënten met mazelen, opgelopen in Nederland, gemeld. Signalen uit diverse GGD regio's geven aan dat dit een grote onderschatting is van het werkelijk aantal ziektegevallen. Gedurende de epidemie is er één patiënt, een 17 jarig meisje, overleden aan complicaties van mazelen.
- Ten opzichte van het vorige overzicht (6 nov. 2013) zijn 78 nieuwe mazelen patiënten, waaronder 6 ziekenhuisopnames, gemeld.
- De incidentie van meldingen bleef de afgelopen weken op een stabiel niveau.
- Er is geen nieuwe middelbare school met mazelen verspreiding. Er is één nieuwe GGD regio waar voor het eerst een mazelenpatiënt gemeld is (GGD Amsterdam).
- De nieuw gemelde patiënten zijn verspreid over meerdere regio's.
- De meeste mazelen patiënten zijn ongevaccineerd (95%) en in de leeftijdsklasse 4-12 jaar (58%).
- Er zijn 14 gezondheidsmedewerkers met mazelen die de infectie waarschijnlijk tijdens hun werkzaamheden hebben opgelopen. Hiervan zijn 10 ongevaccineerd, 2 personen die met 2 doses gevaccineerd zijn en 2 personen die met 1 dosis gevaccineerd zijn.
- Het aantal gegeven BMR-0 vaccinaties (extra vaccinatie voor kinderen van 6-12 maanden) is in september 2013 4 maal hoger dan in dezelfde periode in 2012.

Figuur 1: Mazelenpatiënten naar week van eerste ziektedag exantheem en GGD (n=2273*), 1-5-2013 tot 13-11-2013. * Importcasussen (n=27) zijn hier uitgesloten. In het overzicht zijn daarnaast 31 patiënten niet opgenomen vanwege het ontbreken van de 1^e ziektedag.

Let op: er zit een vertraging in de meldingen, waardoor de aantallen in met name de laatste 2 weken een onderschatting zijn van het werkelijke aantal patiënten.



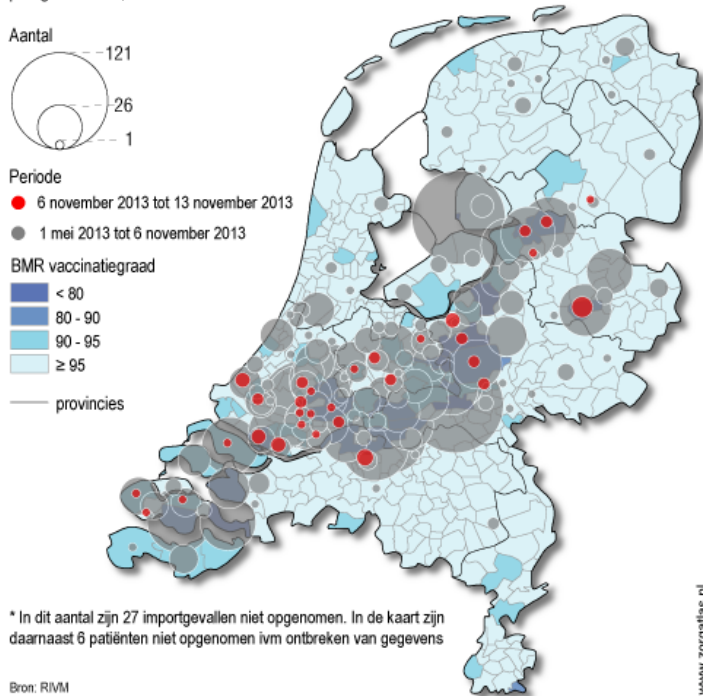
Meldcriteria mazelen

Een persoon met criteria 1 **en** 2a of 2b (klinische symptomen met laboratorium bevestiging of epidemiologische link) voldoet aan de meldcriteria voor mazelen:

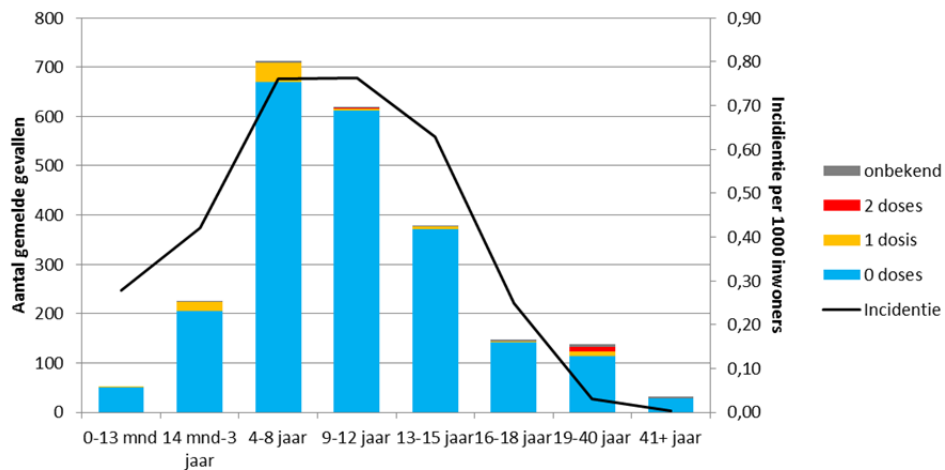
1. Klinische symptomen: koorts **en** een verheven maculopapuleuze uitslag **en** tenminste 1 van de volgende 3 symptomen: hoesten, neusverkouden, conjunctivitis
- 2a. Laboratorium criteria: IgM-antistoffen in serum of liquor **of** een viervoudige titerstijging of een seroconversie in sera afgenomen in de acute en in de herstelfase **of** detectie van het nucleïnezuur van het mazelenvirus in een klinisch monster **of** isolatie van het mazelenvirus uit een klinisch monster
- 2b. Epidemiologische link: contact (minder dan drie weken geleden) met een persoon bij wie de infectie is vastgesteld

Figuur 2

Mazelen 1 mei 2013 tot 13 november 2013
per gemeente, N = 2.304*



Figuur 3: Mazelenmeldingen naar vaccinatiestatus en leeftijdsgroep (n=2304)



4 personen in respectievelijk de volgende leeftijdscategorieën: 9-12 jaar, 16-18 jaar (2x) en 19-40 jaar zijn gevaccineerd kort (1 dag tot 1 week) voor de 1^e ziekte dag

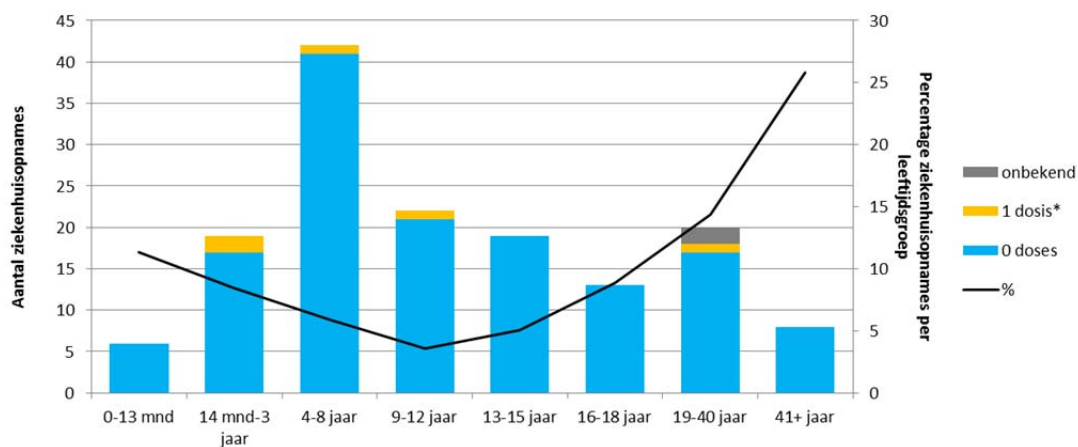
Gezondheidsmedewerkers

Er zijn 14 gezondheidsmedewerkers met mazelen die de infectie waarschijnlijk tijdens hun werkzaamheden hebben opgelopen. Hiervan zijn 10 personen ongevaccineerd, 2 personen die met 2 doses gevaccineerd waren en 2 personen die met 1 dosis gevaccineerd waren.

Ziektelast mazelen

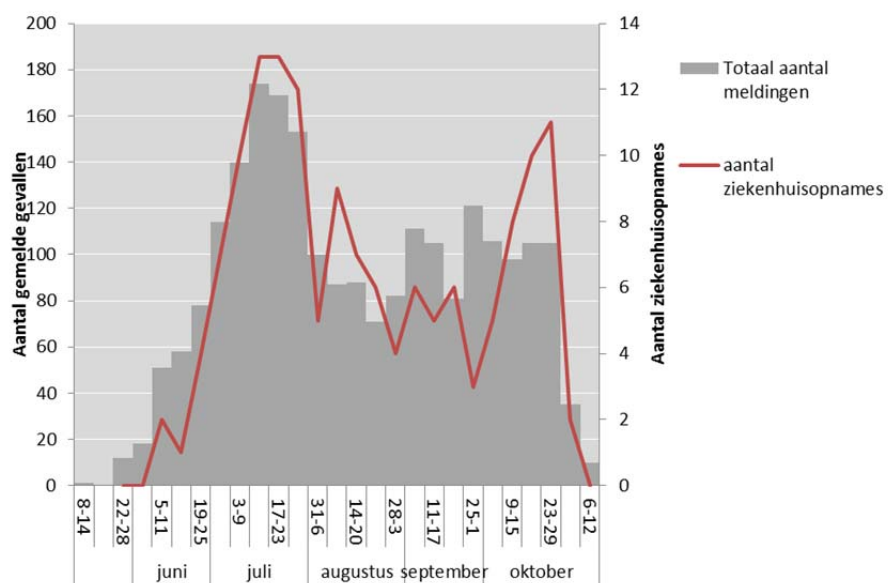
- Tot nu toe is er 1 sterfgeval door mazelen gemeld. Het betreft een 17 jarig ongevaccineerd meisje.
- Er zijn 6 nieuwe ziekenhuisopnames gemeld sinds het vorige overzicht. Het totale aantal opnames sinds 1 mei is 149. Eén van deze patiënten is nog opgenomen. Van de ontslagen patiënten lag 61% 3 dagen of korter in het ziekenhuis.

Figuur 4: Ziekenhuisopnames naar vaccinatiestatus en leeftijdsgroep (n=149)



* Persoon in de leeftijdsgroep 9-12 gevaccineerd één dag voor 1e ziektedag

Figuur 5: Wekelijks aantal ziekenhuisopnames ten opzichte van het totaal aantal mazelenmeldingen



Tabel 1: Complicaties

	Totaal aantal complicaties	Complicaties in opgenomen patiënten
Overlijden	1	1
Encefalitis	1	1
Pneumonie	135	72
Otitis media	98	5
Overig	46	29
Onbekend		41
Totaal	281	149

Tabel 2: Mazelen patiënten 0-13 maanden

	Aantal
Vaccinatiestatus	
Ongevaccineerd	51
1 dosis*	2
Risicogroep	
Bevindelijk gereformeerden	34
Kritische houding t.o.v. vaccineren	1
Nee	11
Onbekend	7
BMR vaccinatiegraad**	
<90%	29
>90%	24
Totaal	53

* 1 Persoon blootstelling aan mazelen voor vaccinatie

** Totaal aantal kinderen in de <90% regio is 8973 en totaal aantal in de >90% regio is 181620

Figuur 6: Aantal gegeven BMR-0 vaccinaties

