



## Mazelen surveillance overzicht, 1 mei 2013 – 1 jan 2014 (week 1)

Bron gegevens: Osiris/Clb-LCI/Clb-IDS.

Auteurs: Tessa Schurink-van 't Klooster, Mirjam Knol (Clb-EPI).

Met dank aan Annemarijn van Ginkel, Esther Swart, Susan Hahné, Clb-EPI,, Henriette Giesbers, Maarten Mulder, VZP, Irmgard Zonnenberg, RCP, en Anouk Urbanus, LCI

**Vanaf donderdag 19 december 2013 wordt het mazelen surveillance overzicht niet meer wekelijks maar eens per twee weken gepubliceerd.**

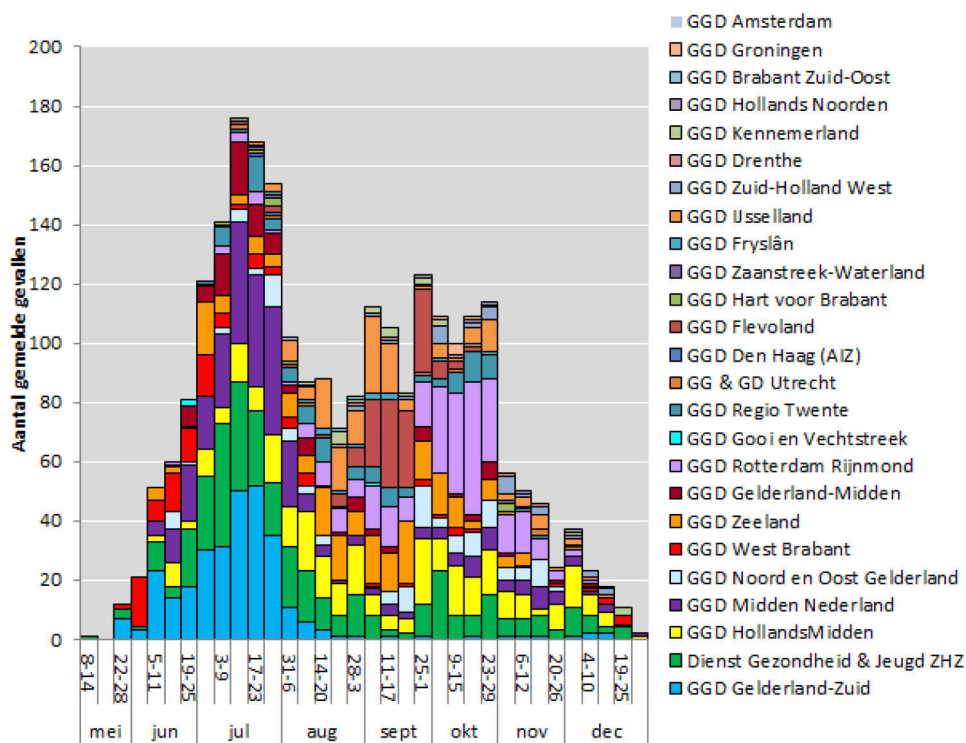
### Conclusies

#### *Mazelen*

- Sinds 1 mei 2013 zijn 2543 patiënten met mazelen, opgelopen in Nederland, gemeld. Signalen uit diverse GGD regio's geven aan dat dit een grote onderschatting is van het werkelijk aantal ziektegevallen. Gedurende de epidemie is er één patiënt, een 17 jarig meisje, overleden aan complicaties van mazelen.
- Ten opzichte van het vorige overzicht (18 december) zijn er van 18-12-2013 t/m 24-12-2013 29 nieuwe mazelen patiënten en 2 nieuwe ziekenhuisopnames gemeld. In de week van 25-12-2013 t/m 31-12-2013 zijn er 13 nieuwe mazelen patiënten en 1 nieuwe ziekenhuisopname gemeld.
- Het aantal nieuwe meldingen neemt af.
- De nieuw gemelde patiënten zijn vooral gemeld in Noord-Holland, Zuid-Holland en Brabant.
- Er is geen nieuwe middelbare school met mazelen verspreiding. Er is geen nieuwe GGD regio waar voor het eerst een mazelenpatiënt gemeld is.
- De meeste mazelen patiënten zijn ongevaccineerd (94%) en in de leeftijdsklasse 4-12 jaar (57%).
- Er zijn 17 gezondheidsmedewerkers met mazelen die de infectie waarschijnlijk tijdens hun werkzaamheden hebben opgelopen. Hiervan zijn 11 ongevaccineerd, 3 personen die met 1 dosis gevaccineerd zijn, 2 personen die met 2 doses gevaccineerd zijn, en 1 persoon die met 3 doses gevaccineerd is.
- Het aantal gegeven BMR-0 vaccinaties (extra vaccinatie voor kinderen van 6-12 maanden) was in november 2013 ruim twee maal hoger dan in dezelfde periode in 2012.
- Er is verspreiding van mazelen vanuit Nederland naar Canada opgetreden. In de provincie Alberta is er vervolgens een lokale epidemie ontstaan.

**Figuur 1: Mazelenpatiënten naar week van eerste ziektedag exantheem en GGD (n=2538\*), 1-5-2013 tot 1-1-2014.** \* Importcasussen (n=29) zijn hier uitgesloten. In het

overzicht zijn daarnaast 5 patiënten niet opgenomen vanwege het ontbreken van de 1<sup>e</sup> ziektedag. In eerdere overzichten werden alleen patiënten met informatie over de datum start exantheem opgenomen in figuur 1. Sinds het overzicht van 4 december nemen we patiënten zonder datum exantheem, maar met datum voor prodromale verschijnselen ook op in de figuur. Eerste ziektedag exantheem wordt berekend door bij de datum van prodromale verschijnselen 3 dagen op te tellen. Let op: er zit een vertraging in de meldingen, waardoor de aantallen in met name de laatste 2 weken een onderschatting zijn van het werkelijke aantal patiënten.



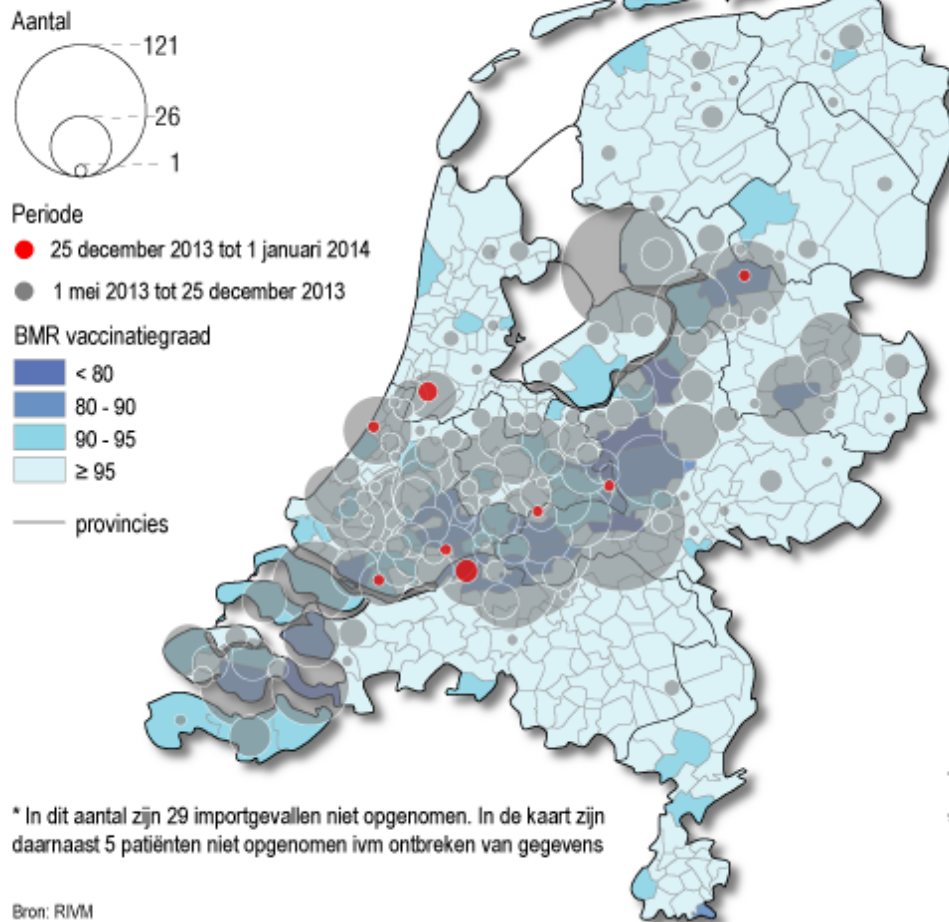
### Meldcriteria mazelen

Een persoon met criteria 1 en 2a of 2b (klinische symptomen met laboratorium bevestiging of epidemiologische link) voldoet aan de meldcriteria voor mazelen:

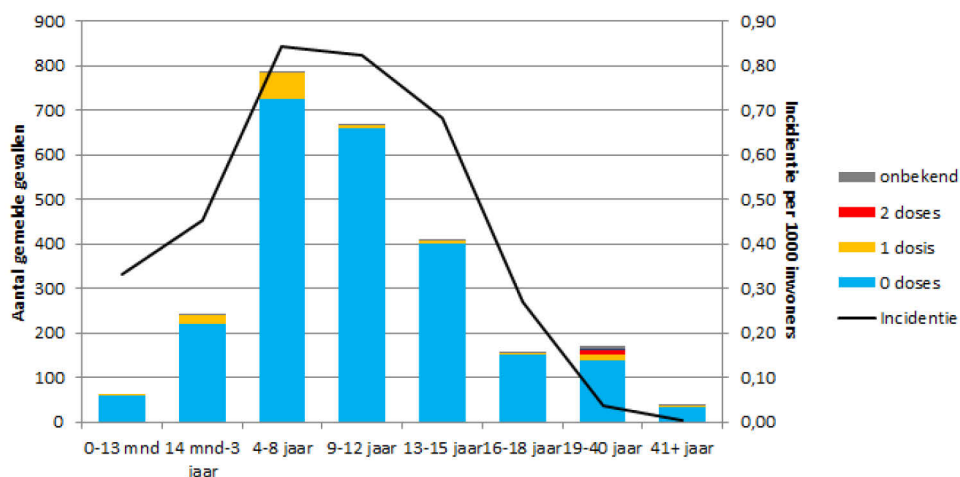
1. Klinische symptomen: koorts **en** een verheven maculopapuleuze uitslag **en** tenminste 1 van de volgende 3 symptomen: hoesten, neusverkouden, conjunctivitis
- 2a. Laboratorium criteria: IgM-antistoffen in serum of liquor **of** een viervoudige titerstijging of een seroconversie in sera afgenomen in de acute en in de herstelfase **of** detectie van het nucleïnezuur van het mazelenvirus in een klinisch monster **of** isolatie van het mazelenvirus uit een klinisch monster
- 2b. Epidemiologische link: contact (minder dan drie weken geleden) met een persoon bij wie de infectie is vastgesteld

**Figuur 2**

## Mazelen 1 mei 2013 tot 1 januari 2014 per gemeente, N = 2.543\*



**Figuur 3: Mazelenmeldingen naar vaccinatiestatus en leeftijdsgroep (n=2543)**



2 personen in respectievelijk de volgende leeftijdscategorieën: 4-8 jaar en 9-12 jaar zijn gevaccineerd kort (1 dag tot 1 week) voor de 1<sup>e</sup> ziekte dag  
 6 personen in respectievelijk de volgende leeftijdscategorieën: 0-13 mnd, 13-15 jaar, 16-18 jaar, 19-40 jaar (2x) en 41+ zijn gevaccineerd na blootstelling aan mazelen

### Gezondheidsmedewerkers

Er zijn 17 gezondheidsmedewerkers met mazelen die de infectie waarschijnlijk tijdens hun werkzaamheden hebben opgelopen. Hiervan zijn 11 personen ongevaccineerd, 3 personen die met 1 dosis gevaccineerd waren, 2 personen die met 2 doses gevaccineerd waren, en 1 persoon die met 3 doses is gevaccineerd.

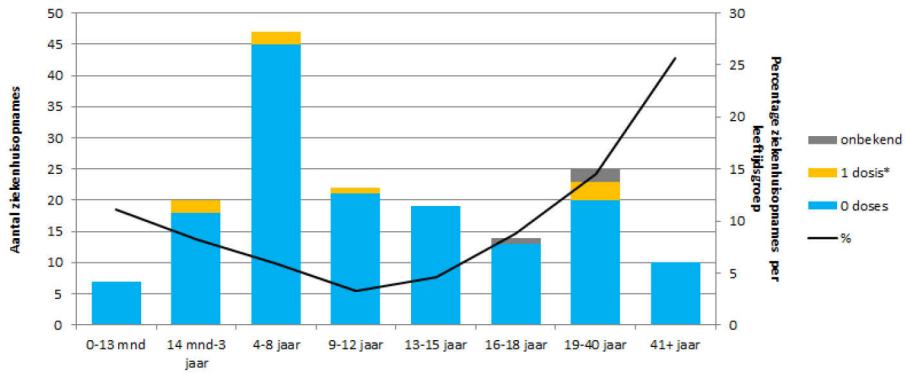
### Ziekte last mazelen

- Tot nu toe is er 1 sterfgeval door mazelen gemeld. Het betreft een 17 jarig ongevaccineerd meisje.
- Er zijn drie nieuwe ziekenhuisopnames gemeld sinds het vorige overzicht. Het totale aantal opnames sinds 1 mei is 164. Eén van deze patiënten is nog opgenomen. Van de ontslagen patiënten lag 58% 3 dagen of korter in het ziekenhuis.

### Internationale verspreiding

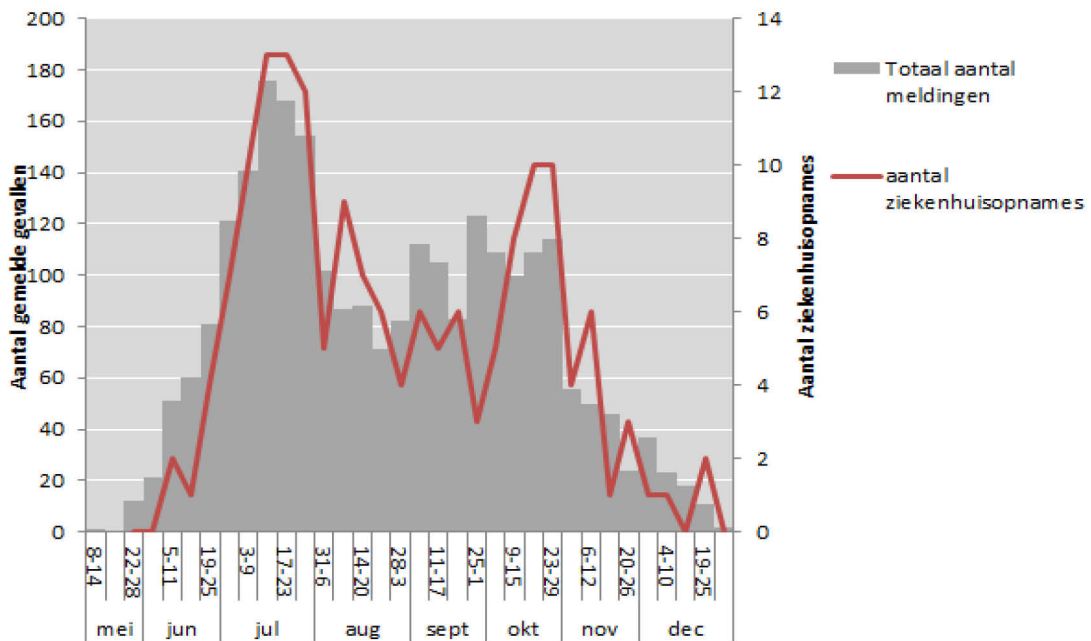
- Er is verspreiding van mazelen vanuit Nederland naar Canada opgetreden. In de provincie Alberta is er vervolgens een lokale epidemie ontstaan. Een actuele stand van zaken is te vinden op <http://www.albertahealthservices.ca/9255.asp>

**Figuur 4: Ziekenhuisopnames naar vaccinatiestatus en leeftijdsgroep (n=164)**



\* Persoon in de leeftijdsgroep 9-12 gevaccineerd één dag voor 1e ziektedag

**Figuur 5: Wekelijks aantal ziekenhuisopnames ten opzichte van het totaal aantal mazelenmeldingen**



**Tabel 1: Complicaties**

	Totaal aantal patiënten met complicatie(s)		Totaal aantal patiënten met complicatie(s) opgenomen (geweest) in het ziekenhuis	
	Aantal	% van alle patiënten met mazelen	Aantal	% van patiënten met complicatie(s)
Encefalitis en pneumonie	1	0.04%	1	100%
Encefalitis	1	0.04%	1	100%
Pneumonie	134	5.3%	67	50%
Pneumonie en otitis media	5	0.2%	4	80%
Pneumonie en overig	7	0.3%	7	100%
Otitis media	100	3.9%	4	4%
Otitis media en overig	4	0.2%	1	25%
Overig	52	2.0%	34	65%
Geen complicaties			40	
Onbekend			5	
<b>Totaal</b>	<b>304</b>	<b>12.0%</b>	<b>164</b>	<b>54%</b>

**Tabel 2: Mazelen patiënten 0-13 maanden**

	Aantal
Vaccinatiestatus	
Ongevaccineerd	61
1 dosis*	2
Risicogroep	
Bevindelijk gereformeerden	37
Kritische houding t.o.v. vaccineren	1
Antroposofische levenshouding	1
Nee	17
Onbekend	7
BMR vaccinatiegraad**	
<90%	34
>90%	29
<b>Totaal</b>	<b>63</b>

\* 1 Persoon blootstelling aan mazelen voor vaccinatie

\*\* Totaal aantal kinderen in de <90% regio is 8973 en totaal aantal in de >90% regio is 181620

**Figuur 6: Aantal gegeven BMR-0 vaccinaties**

