



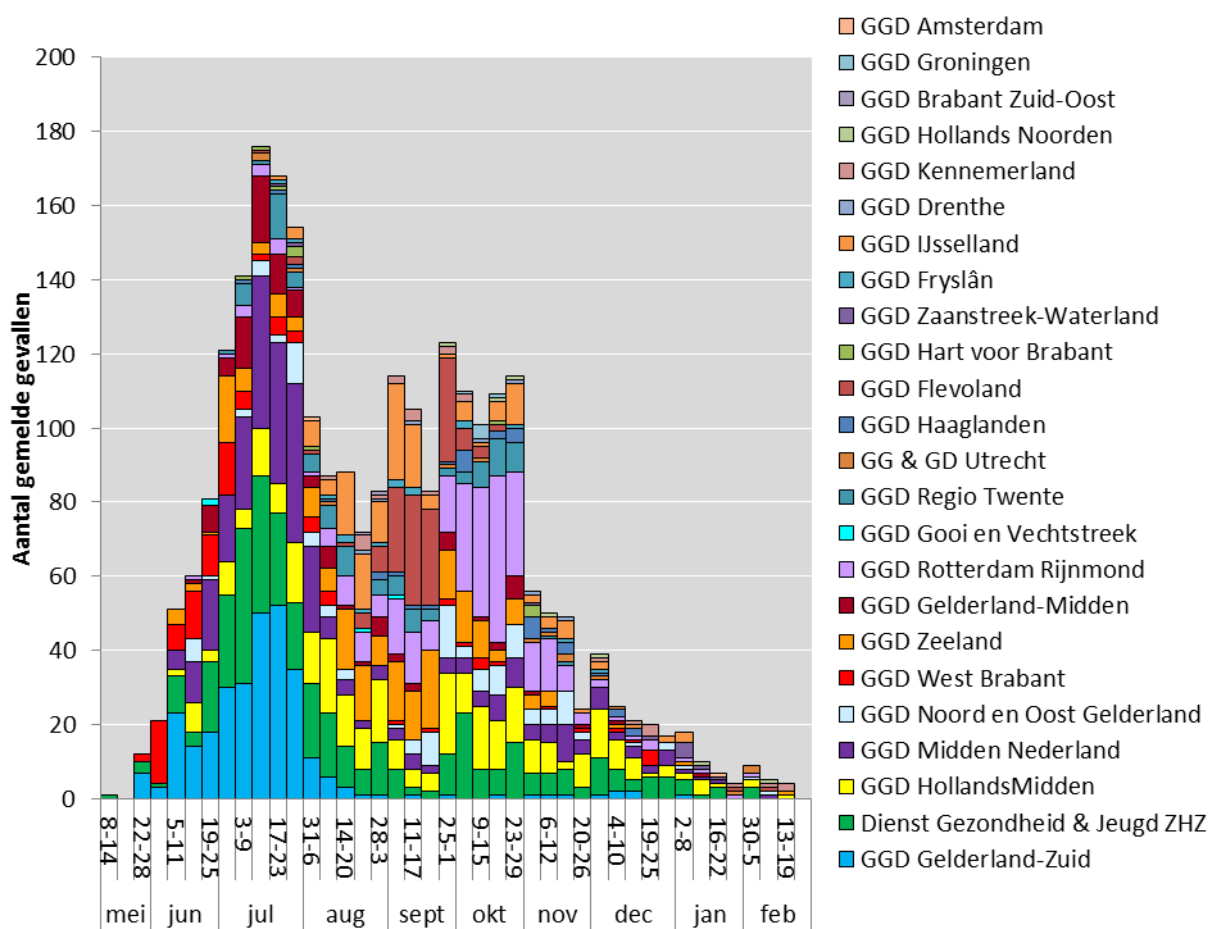
Overzicht mazelen-epidemie Nederland, mei 2013 – februari 2014

Samenvatting

- Sinds mei 2013 is er een epidemie van mazelen in Nederland. Tot 26 februari 2014 werden 2640 patiënten met mazelen, opgelopen in Nederland, gemeld. De epidemie loopt nu ten einde: er werden in januari en februari 2014 wekelijks nog tussen de 5 en 10 patiënten gemeld.
- Gedurende de epidemie is er één patiënt, een 17 jarig meisje, overleden aan complicaties van mazelen. 182 patiënten werden in het ziekenhuis opgenomen vanwege mazelen.
- De meeste mazelen patiënten waren ongevaccineerd (94%) en in de leeftijdsklasse 4-12 jaar (56%). Ongeveer de helft van de gemelde patiënten woont in één van de 29 gemeenten met een BMR vaccinatiegraad onder de 90%.
- De GGD-en geven aan dat het aantal gemelde patiënten – zeker tijdens de piek van de epidemie- een grote onderschatting is van het werkelijke aantal patiënten.
- Ten opzichte van dezelfde periode in 2012/2013 zijn er tijdens de epidemie (vanaf mei 2013) 6839 extra BMR-vaccinaties gegeven. Er zijn 19 gezondheidsmedewerkers met mazelen die de infectie waarschijnlijk tijdens hun werkzaamheden hebben opgelopen.
- Er is verspreiding van mazelen vanuit Nederland naar Canada opgetreden. In de provincie Alberta is er vervolgens een lokale epidemie ontstaan

Figuur 1: Mazelenpatiënten naar week van eerste ziektedag exantheem en GGD (n=2636*), 1-5-2013 tot 26-2-2014. * Importcasussen (n=29) zijn hier uitgesloten. In het

overzicht zijn daarnaast 4 patiënten niet opgenomen vanwege het ontbreken van de 1^e ziektedag. In eerdere overzichten werden alleen patiënten met informatie over de datum start exantheem opgenomen in figuur 1. Sinds het overzicht van 4 december nemen we patiënten zonder datum exantheem, maar met datum voor prodromale verschijnselen ook op in de figuur. Eerste ziektedag exantheem wordt berekend door bij de datum van prodromale verschijnselen 3 dagen op te tellen. Let op: er zit een vertraging in de meldingen, waardoor de aantallen in met name de laatste 2 weken een onderschatting zijn van het werkelijke aantal patiënten.



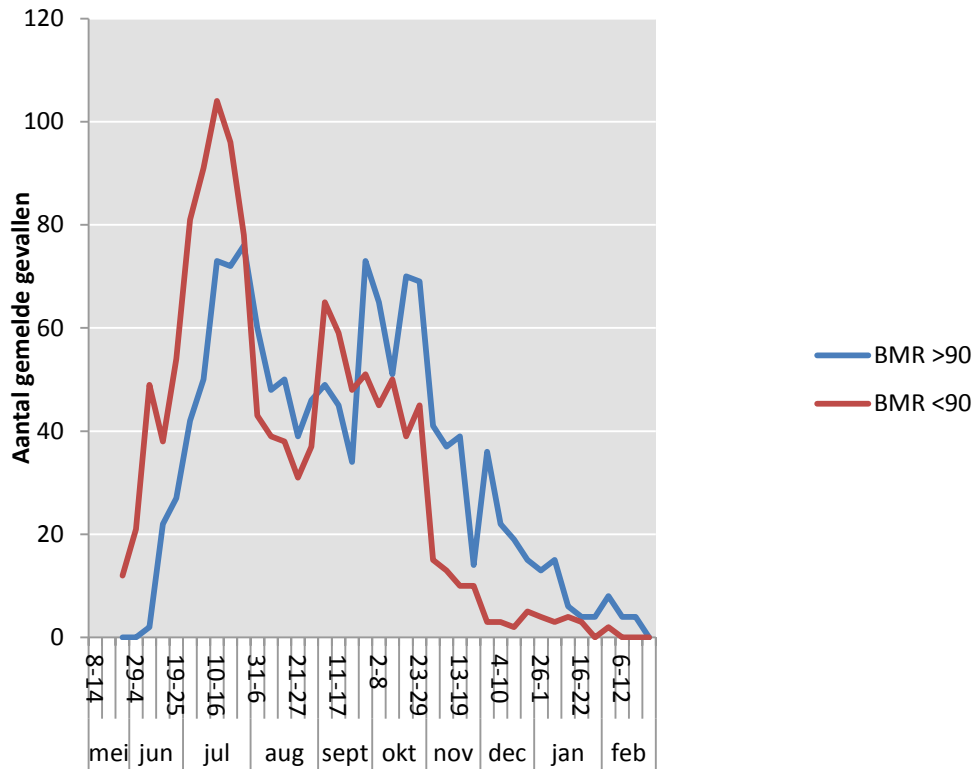
Meldcriteria mazelen

Een persoon met criteria 1 en 2a of 2b (klinische symptomen met laboratorium bevestiging of epidemiologische link) voldoet aan de meldcriteria voor mazelen:

1. Klinische symptomen: koorts **en** een verheven maculopapuleuze uitslag **en** tenminste 1 van de volgende 3 symptomen: hoesten, neusverkouden, conjunctivitis
- 2a. Laboratorium criteria: IgM-antistoffen in serum of liquor **of** een viervoudige titerstijging of een seroconversie in sera afgenomen in de acute en in de herstelfase **of** detectie van het nucleïnezuur van het mazelenvirus in een klinisch monster **of** isolatie van het mazelenvirus uit een klinisch monster
- 2b. Epidemiologische link: contact (minder dan drie weken geleden) met een persoon bij wie de infectie is vastgesteld

Figuur 2:

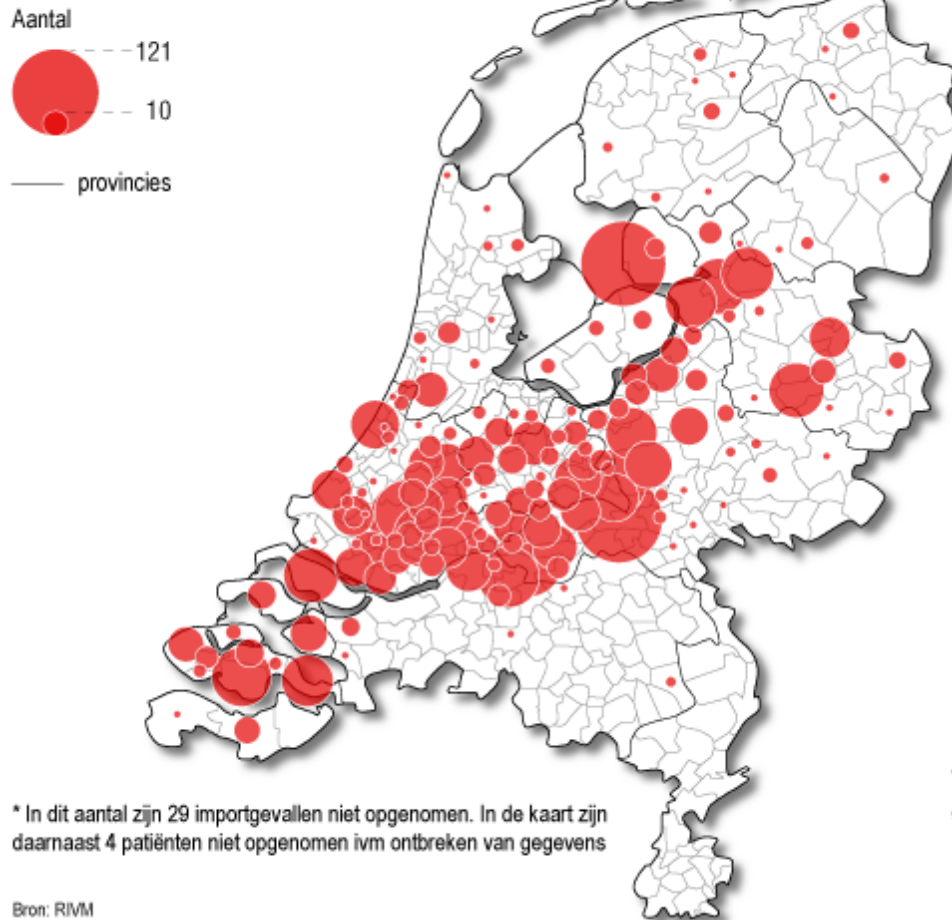
Mazelenpatiënten naar week van eerste ziektedag exantheem en BMR vaccinatiegraad regio, 1-5-2013 tot 26-2-2014.



NB Slechts 29 van de ruim 400 gemeenten in Nederland hebben een BMR -vaccinatiegraad < 90%.

Figuur 3.a

Mazelen 1 mei 2013 tot 26 februari 2014 per gemeente, N = 2.640*

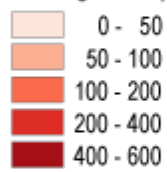


Een animatie van het verloop van de epidemie tot 12 februari 2014 is te vinden op de [Nationale Atlas Volksgezondheid website](#).


Figuur 3b.

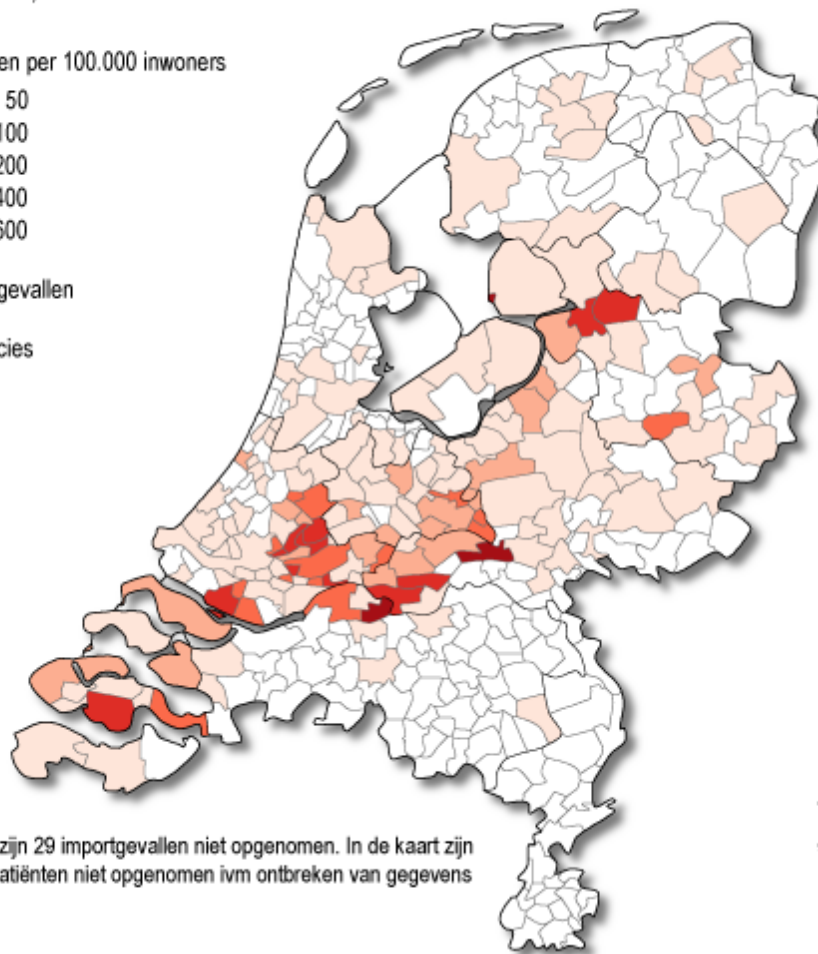
Mazelen 1 mei 2013 tot 26 februari 2014 per gemeente, N = 2.640*

Aantal gevallen per 100.000 inwoners



 Geen gevallen

 provincies

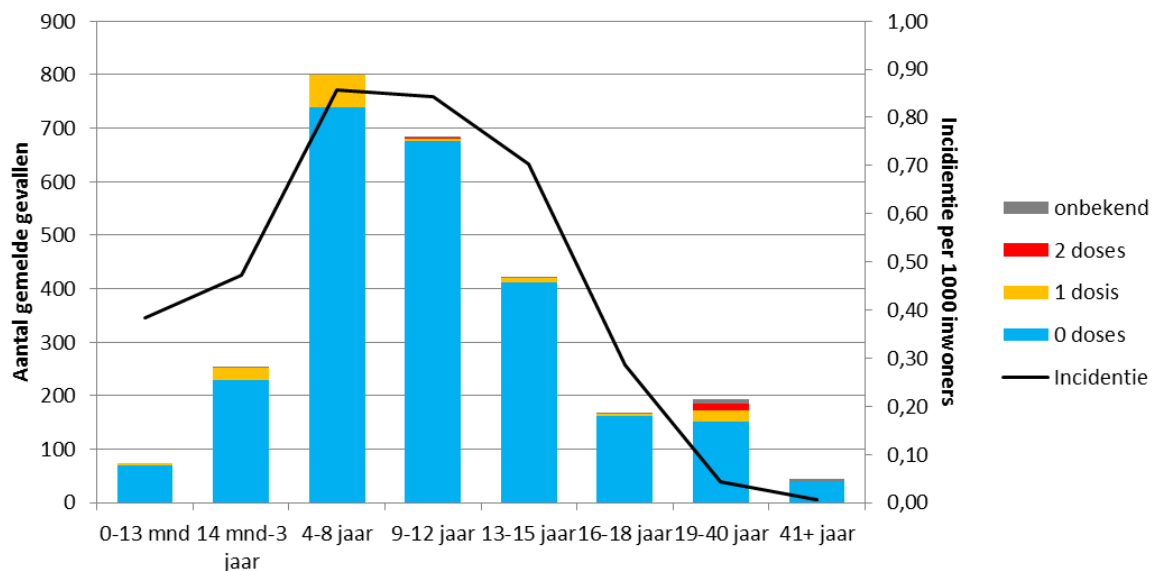


* In dit aantal zijn 29 importgevallen niet opgenomen. In de kaart zijn daarnaast 4 patiënten niet opgenomen ivm ontbreken van gegevens

Bron: RIVM

www.zorgatlas.nl

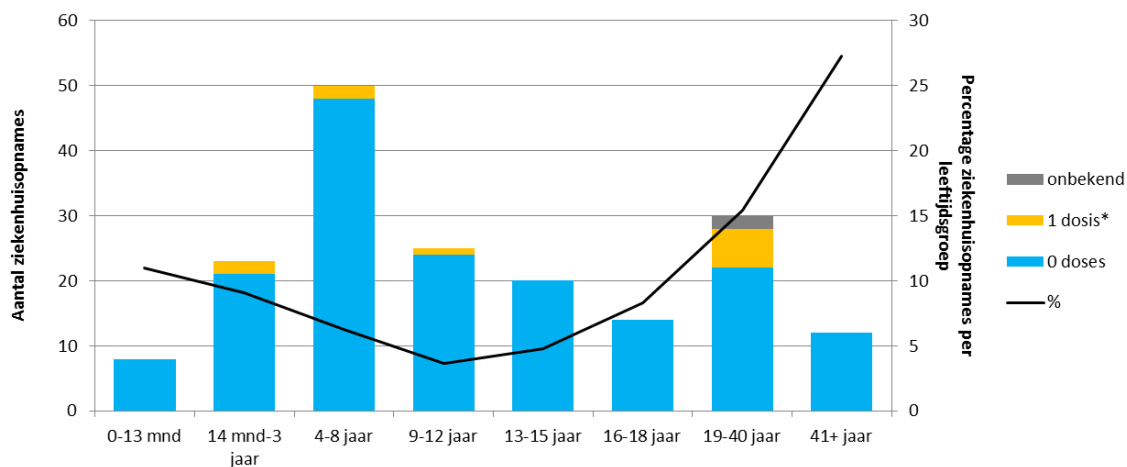
Figuur 4: Mazelenmeldingen naar vaccinatiestatus en leeftijdsgroep (n=2640)



3 personen in respectievelijk de volgende leeftijdscategorieën: 0-13 maanden, 4-8 jaar en 9-12 jaar zijn gevaccineerd kort (1 dag tot 1 week) voor de 1^e ziekte dag

7 personen in respectievelijk de volgende leeftijdscategorieën: 0-13 maanden (2x), 13-15 jaar, 16-18 jaar, 19-40 jaar (2x) en 41+ zijn gevaccineerd na blootstelling aan mazelen

Figuur 5: Ziekenhuisopnames naar vaccinatiestatus en leeftijdsgroep (n=182)



* Persoon in de leeftijdsgroep 9-12 jaar gevaccineerd één dag voor 1e ziekte dag

Tabel 6: Complicaties

	Totaal aantal gemelde patiënten met complicatie(s)		Totaal aantal gemelde patiënten met complicatie(s) opgenomen (geweest) in het ziekenhuis	
	Aantal	% van alle gemelde patiënten met mazelen	Aantal	% van gemelde patiënten met complicatie(s)
Encefalitis en pneumonie	1	0.04%	1	100%
Encefalitis	1	0.04%	1	100%
Encefalopathie*	1	0.04%	1	100%
Pneumonie**	151	5.7%	79	52%
Otitis media***	106	4.0%	5	5%
Otitis media en pneumonie	5	0.2%	4	80%
(Dreigende) dehydratie****	19	0.7%	17	90%
Luchtweginfectie	16	0.6%	5	31%
Overig	22	0.9%	16	73%
Geen complicaties			47	
Onbekend			6	
Totaal	322	12.2%	182	57%

* de causale relatie met mazelen wordt nog onderzocht.

**7 patiënten, waarvan 7 opgenomen (geweest) in het ziekenhuis, hadden naast pneumonie ook een andere complicatie

***4 patiënten, waarvan 1 opgenomen (geweest) in het ziekenhuis, hadden naast otitis media ook een andere complicatie

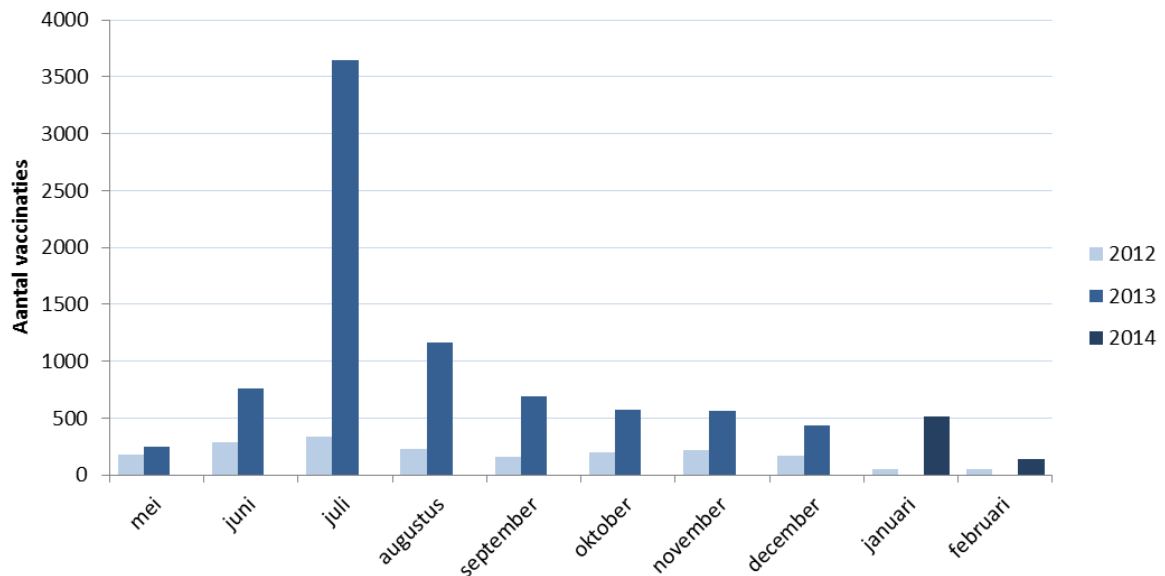
****4 patiënten, allen opgenomen (geweest) in het ziekenhuis, hadden naast (dreigende) dehydratie ook een andere complicatie

Gezondheidsmedewerkers

Er zijn 19 gezondheidsmedewerkers met mazelen die de infectie waarschijnlijk tijdens hun werkzaamheden hebben opgelopen. Hiervan waren 12 personen ongevaccineerd, 4 personen die met 1 dosis gevaccineerd waren, 2 personen die met 2 doses gevaccineerd waren, en 1 persoon die met 3 doses was gevaccineerd.

Figuur 7: Aantal gegeven BMR-0 vaccinaties

Er zijn tijdens de epidemie 6839 meer BMR-0 vaccinaties gegeven dan in dezelfde periode in 2012/2013.



Internationale verspreiding

- Er is verspreiding van mazelen vanuit Nederland naar Canada opgetreden. In de provincie Alberta is er vervolgens een lokale epidemie ontstaan. Een actuele stand van zaken is te vinden op <http://www.albertahealthservices.ca/9255.asp>